

PERMANENT-RUNDMAGNETE



SAV 244.01

mit sehr feiner Parallelpolteilung $P = 1,9 \text{ mm}$

Verwendung:

Zum Spannen von kleinen und dünnen bis mittelgroßen Werkstücken.

Ausführung:

Leistungsstarkes Magnetsystem mit Neodym-Magneten und niedriger Magnetfeldhöhe. Magnetkraft stufenlos verstellbar. Auf Anfrage mit Flansch lieferbar (siehe SAV 248.90 bis 248.94). Im Zentrum der Polplatte ist eine beidseitige Einarbeitung im Maß J möglich.

Nennhaftkraft: 100 N/cm² (A=100: 70 N/cm²)

Magnetfeldhöhe: 8 mm

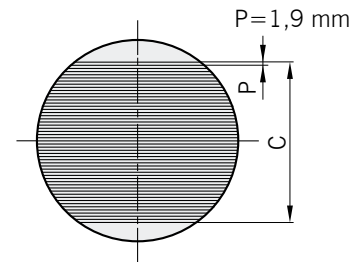
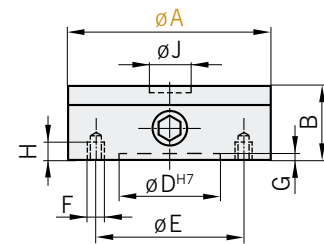
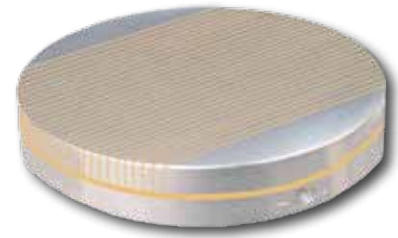
Abnutzbarkeit der Polfläche: 5 mm

Abmessungen in mm									Gewicht in kg
A	B _i ⁰	C	D	E	F	G	H	J	
100	50	77	60	85	4 x M8	4	10	20x14	3,0
130	50	103	90	115	4 x M8	4	10	20x14	5,0
150	50	117	110	132	4 x M8	4	10	24x5	7,0
160	57	116	125	142	4 x M8	4	16	24x5	9,0
200	57	154	150	180	4 x M8	4	16	200x5	15,0
250	57	192	200	232	4 x M8	4	16	250x5	20,0
300	62	227	250	285	4 x M8	4	16	300x5	31,0
350	62	293	300	334	4 x M8	5	22	350x5	43,8
400	67	324	300	350	6 x M10	5	22	400x5	62,7
450	67	372	350	400	6 x M10	5	22	450x5	79,4
500	67	422	400	450	6 x M10	5	22	500x5	98,1

Bestellbeispiel:

Permanent-Rundmagnet SAV 244.01 - 150

Benennung SAV - Nr. - A



PERMANENT-RUNDMAGNETE



SAV 244.03

mit Parallelpolteilung $P = 7 \text{ mm}$

Verwendung:

Für kleine und mittelgroße Werkstücke.

Ausführung:

Das spezielle Magnetsystem ermöglicht bereits 1 mm starke Teile mit maximaler Haftkraft zu spannen. EIN-AUS-Schaltung erfolgt durch abnehmbaren Steckschlüssel (Radialverstellung). Auf Anfrage mit Flansch lieferbar (siehe SAV 248.90 bis 248.94).

Nennhaftkraft: 100 N/cm²

Magnetfeldhöhe: 6 mm

Abnutzbarkeit der Polplatte: 3 mm

Abmessungen in mm					max. Drehzahl in 1/min	Gewicht in kg
A	B ₋₂ ^{+0,5}	C	D	E		
100	32	80	87,5	3	350	1,1
150	32	130	137,5	3	230	2,6

Bestellbeispiel:

Permanent-Rundmagnet SAV 244.03 - 150

Benennung SAV - Nr. - A

