

KURZKEGELFLANSCH



SAV 248.92

mit Camlock-Befestigung

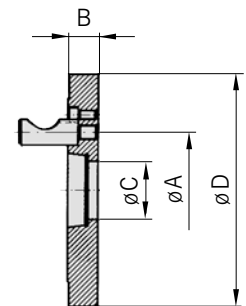
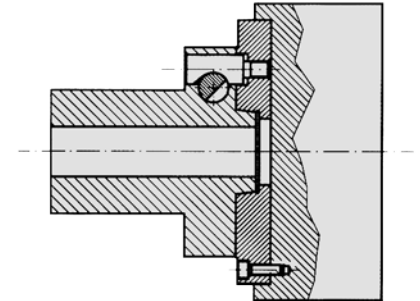
Verwendung:

Zum Anflanschen von Rundmagneten oder anderweitigen Spannzeugen. Für Spindelköpfe nach DIN 55029, ISO 702/II, ASA b 5.9 D1.

Ausführung:

Weiche Stahlflansche nach DIN, ISO- und ASA-Norm. Spindelseitig bearbeitet. Die magnet- bzw. futterseitige Anpassung erfolgt je nach Anforderung (bitte Durchmesser und Lochbild bei Bestellung mit angeben). Wir liefern unsere Rundmagnete auf Kundenwunsch bereits fertig aufgeflanscht.

Spindelkopfgröße	A in mm	Klemmnockenanzahl
4	82,6	3
5	104,8	6
6	133,4	6
8	171,4	6
11	235,0	6
15	330,2	6



Maße B, C und D sowie Befestigungslochkreis entsprechend der Anforderung bzw. Ihrer Vorgabe.

Bestellbeispiel:

Kurzkegelflansch mit Camlockbefestigung SAV 248.92 - 15
Benennung SAV - Nr. - Spindelkopfgröße

MORSEKEGEL-AUFNAHMEN



SAV 248.94

zur Anpassung an Maschine und Spannmittel

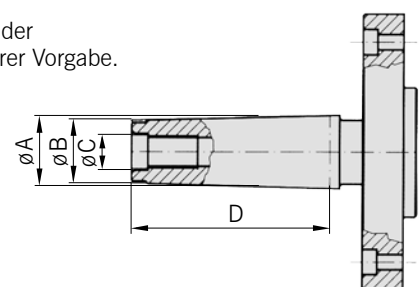
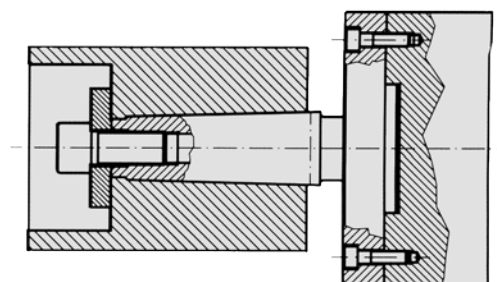
Verwendung:

Zum Anflanschen von Rundmagneten oder anderweitigen Spannzeugen. Für Aufnahmen nach DIN 228.

Ausführung:

Weiche Stahlflansche nach DIN. Spindelseitig bearbeitet. Die magnet- bzw. futterseitige Anpassung erfolgt je nach Anforderung (bitte Durchmesser und Lochbild bei Bestellung mit angeben). Wir liefern unsere Rundmagnete auf Kundenwunsch bereits fertig aufgeflanscht. Gehärtete und geschliffene Ausführung aus Einsatzstahl auf Anfrage lieferbar.

Morsekegelgröße	Abmessungen in mm			
	A	B	C	D
MK 0	9,045	6,4	—	50,0
MK 1	12,065	9,4	M 6	53,5
MK 2	17,780	14,6	M 10	64,0
MK 3	23,825	19,8	M 12	81,0
MK 4	31,267	25,9	M 16	102,5
MK 5	44,399	37,6	M 20	129,5
MK 6	63,348	53,9	M 24	182,0



Maße entsprechend der Anforderung bzw. Ihrer Vorgabe.

Bestellbeispiel:

Morsekegel-Aufnahme SAV 248.94 - MK 6 und Abmessungen
Benennung SAV - Nr. - Morsekegelgröße