

PERMANENT-MAGNET-PRISMEN

vier magnetische Kontaktflächen

Verwendung:
Positionieren

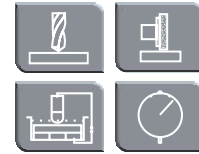
Ausführung:
4 magnetische Haftflächen (Ober- und Unterseite sowie 2 Stirnflächen), welche gemeinsam ein- und ausgeschaltet werden.
2 gegenüberliegende Schaltstellen inkl. abnehmbarem Steckschlüssel. Holzaufbewahrungskasten SAV 539.02 - HK2 gegen Aufpreis lieferbar.
Einzel (S) und paarweise (P) lieferbar. Das Prismenpaar ist auf gleiche Höhe geschliffen.

Planparallelität: < 0,01 mm

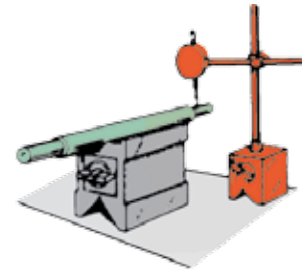
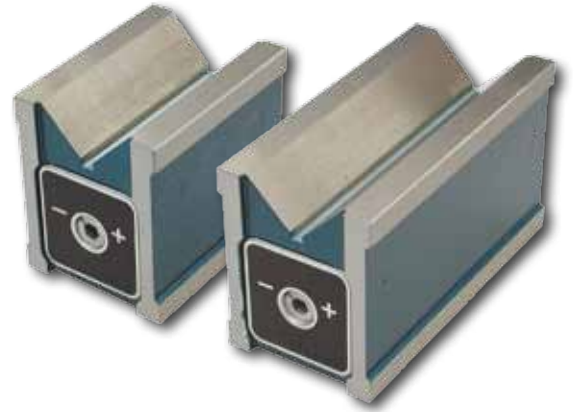
Abmessungen in mm					Nennhaftkraft in daN	Gewicht in kg
Länge	Breite	Höhe	Werkstückdurchmesser	Breite großes Prisma		
80	60	73	6 - 50	38	30	2,0
125	60	73	6 - 50	38	45	3,3

Bestellbeispiel:

Permanent-Magnet-Prisma SAV 242.21 - 125
Benennung SAV - Nr. - Länge



SAV 242.21



PERMANENT-MAGNET-PRISMEN

einzel und paarweise

Verwendung:
Positionieren

Ausführung:
2 magnetische Kontaktflächen, welche gemeinsam ein- und ausgeschaltet werden (großes Prisma und gegenüberliegendes Prisma).
Einzel (S) und paarweise (P) lieferbar.
Holzaufbewahrungskasten SAV 539.02-HK2 (für S) und SAV 539.04-HK4 (für P) gegen Aufpreis.

Rechtwinkligkeit: 0,004 mm
Parallelität: 0,004 mm

Abmessungen in mm				Nennhaftkraft Prisma in daN	Nennhaftkraft Fläche in daN	Gewicht in kg
Länge	Breite	Höhe	Werkstückdurchmesser			
80	67	96	6 - 66	40	90	2,9
100	70	96	6 - 70	40	120	3,8

Bestellbeispiel:

Permanent-Magnet-Prisma SAV 242.22 - 100 - S
Benennung SAV - Nr. - Länge - Stück oder Paar



SAV 242.22

