

PRÄZISIONS-SINUSTISCHE



SAV 245.06

Schwenkung um die Mittel-Achse nach beiden Seiten

Zum Schleifen und Messen präziser Werkstücke in jeder Winkellage ohne Umspannen der Teile.

Ausführung:

Mit Sinustisch-Grundkörper sowie allen Bauteilen und Führungssystemen aus Werkzeugstahl. HRC 60 gehärtet, brüniert und präzisionsgeschliffen. Standard-Ausführung mit Permanent-Magnet-Spannplatte SAV 243.01. Höchste Genauigkeit und Eigenstabilität in jeder Schwenklage.

Die Lieferung erfolgt bis einschließlich der Größe 350 x 150 im Holzaufbewahrungskasten.

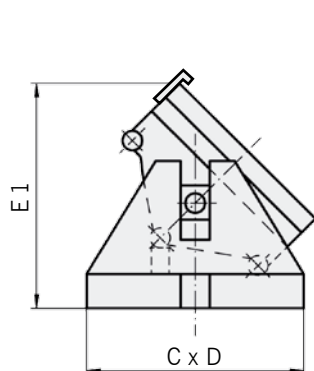
Mit Sinustabelle von Grad/Minuten in mm, Präzisionslängsanschlag und Queranschlagleiste.



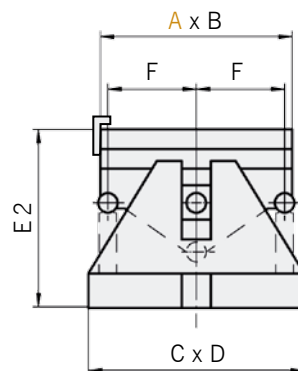
Winkelgenauigkeit:	± 5 sec.
Planparallelität:	± 0,005 / 100 mm
Schwenkbereich:	-90° bis +90°
Nennhaftkraft:	80 N/cm ²
Polteilung:	1,9 mm
Magnetfeldhöhe:	6 mm
Abnutzbarkeit der Polplatte:	8 mm

Anwendung:

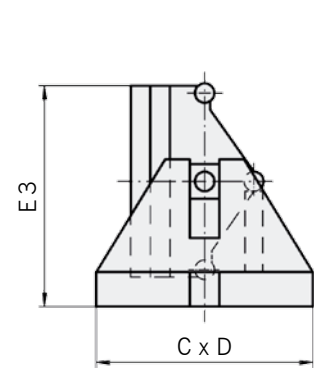
Die Winkel werden mit Hilfe der Endmaße nach dem Sinusprinzip bis 90 Grad bestimmt.



Schwenkung rechts 45°



0° - Stellung



Schwenkung links 90°

Abmessungen in mm								Gewicht in kg
A	B	C	D	E1	E2	E3	F	
255	130	365	150	160	125	160	60	30,0
350	150	460	160	175	130	175	70	46,0
400	200	500	200	220	150	220	95	64,0
500	200	600	200	220	150	220	95	78,0
600	200	700	200	220	150	220	95	92,0

Andere Abmessungen und Ausführungen auch mit Elektro-Magnet oder anderen Magnet-Systemen lieferbar.

Bestellbeispiel:

Präzisions-Sinustisch SAV 245.06 - 600
Benennung SAV - Nr. - A