

## PRÄZISIONS-SINUSTISCHE



SAV 245.09

Schwenkung um die Längs-Achse, auf Maschinentisch fest aufgebaut

### Ausführung:

Mit Sinustisch-Grundkörper in Stahlausführung. HRC 60 gehärtet, brüniert und präzisionsgeschliffen. Magnetgehäuse spannungsfrei gegläht.

Höchste Genauigkeit bei extrem flacher Bauweise. 4-Punktauflage für optimale Genauigkeit.

Die Lieferung erfolgt mit einer Hebehilfe und Sinustabelle von Grad/Minuten in mm.

Präzisionslängsanschlag und Queranschlagleiste, 3 m Anschlusskabel, Magnetgehäuse lackiert.

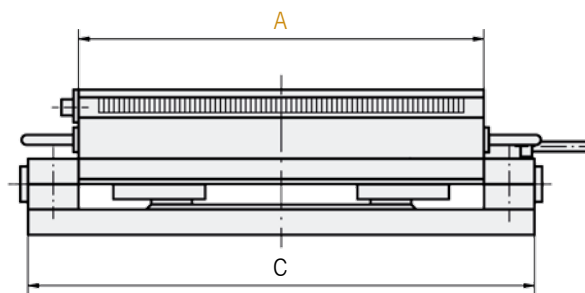
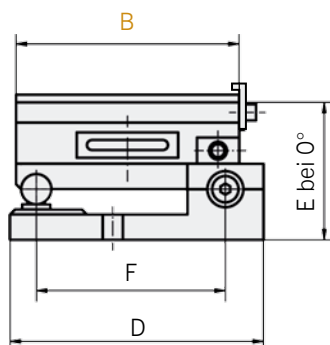
Die Ausführung ist wahlweise mit Elektrospannplatten und integrierter Wasserkühlung (EM) oder Elektro-Permanent-Platten (EP) möglich.



Winkelgenauigkeit:	± 5 sec.
Planparallelität:	± 0,005 / 100 mm
Unterlegmaß bei 0°:	0 / 5 mm
Schwenkbereich:	0° bis 45°
Nennhaftkraft:	100 N/cm <sup>2</sup>
Polteilung:	
-	4 mm für EP-Magnet nach SAV 243.73
-	13 mm für EM-Magnet nach SAV 243.42

### Anwendung:

Die Winkel werden mit Hilfe der Endmaße nach dem Sinusprinzip bestimmt.



Mit Elektro-Permanent-Magnet P = 4 (EP)							Gewicht in kg	Steuerung Typ
Abmessungen in mm								
A	B	C	D	E <sup>0</sup>	F			
450	175	448	203	125,5	175	55,0	EP2	
500	175	498	203	125,5	175	61,0	EP2	
500	200	498	228	125,5	200	70,0	EP2	

Mit Elektro-Magnet P = 13 (EM)							Gewicht in kg	Steuerung Typ
Abmessungen in mm								
A	B	C	D	E <sup>0</sup>	F			
450	175	448	203	125,5	175	55,0	E4	
500	175	498	203	125,5	175	61,0	E4	
500	200	498	228	125,5	200	70,0	E4	

Zuordnung der Steuerung nach Seite 48 bzw. 90.

Andere Abmessungen und Ausführungen auf Anfrage.  
Auch mit anderen Magnet-Systemen lieferbar.

### Bestellbeispiel:

Präzisions-Sinustisch SAV 245.09 - 500 x 200 - EP  
Benennung SAV Nr. - A x B - Ausführung