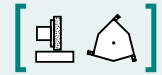


SAV 244.06

PERMANENT-RUNDMAGNETE
mit Radialpolteilung



VERWENDUNG

Für runde und ringförmige Werkstücke.

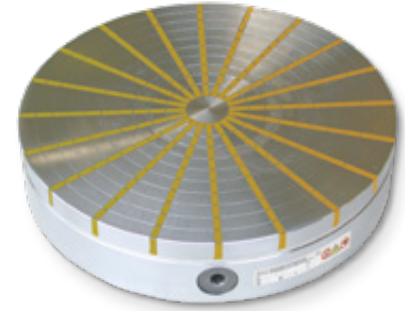
AUSFÜHRUNG

Große Magnetkraft. Konzentrische Ringe ermöglichen das leichte Ausrichten von Werkstücken. Magnetfeld stufenlos bis \varnothing 300 mm einstellbar. Durchgangsbohrung bis max. Durchmesser **D** möglich. Standardausführung ohne Durchgangsbohrung im Zentrum. Der Durchmesser **C** ist magnetisch nicht

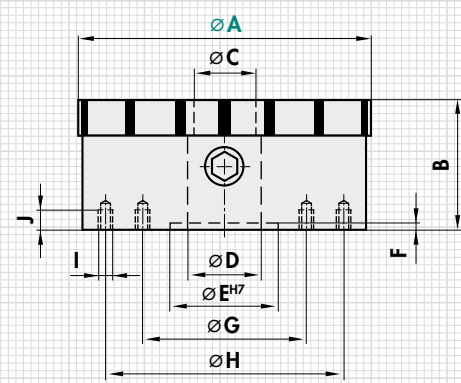
aktiv. Auf Anfrage mit Flansch lieferbar (siehe SAV 248.90 bis SAV 248.95). Größere Durchmesser mit T-Nuten auf Anfrage. Polspalt mit Messingpigment.

TECHNISCHE DATEN

- Nennhaftkraft: 100 N/cm²
- Abnutzbarkeit der Polfläche:
5 mm (für A = 100 bis 300 mm)
10 mm (für A = 350 bis 400 mm)
- Geometrisch gewuchtet: G 6,3.



mm										Stück	kg	N/cm ²
A	B ^{+0,5/-2}	C	D ₂	E	F	G	H	I	J	Pole	Gewicht	NnHK
100	48	14	-	51	6	76	-	M6	8	6	2,6	80
130	57	16	20	50	5	100	-	M6	10	10	5,7	90
150	57	20	24	50	5	80	120	M6	8	10	6,5	90
200	57	28	30	60	5	110	180	M6	8	12	13,0	115
250	70	30	50	80	5	140	220	M6	8	16	20,0	135
300	73	40	58	150	6	180	260	M8	10	16	30,0	150
350	73	40	58	170	6	220	300	M8	12	20	49,0	150
400	75	40	58	200	8	260	340	M8	12	20	75,0	150
500	92	60	58	200	8	360	440	M8	12	26	144,0	150



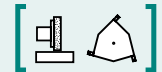
4 Befestigungsbohrungen je Lochkreis

BESTELLBEISPIEL

Benennung	SAV Nr. - A
Permanent-Rundmagnet	SAV 244.06 - 400

SAV 248.05

LAMELLEN-AUFLEGEPLATTEN
zum Auflegen auf Rundmagnet SAV 244.06 mit radialer Polteilung



AUSFÜHRUNG

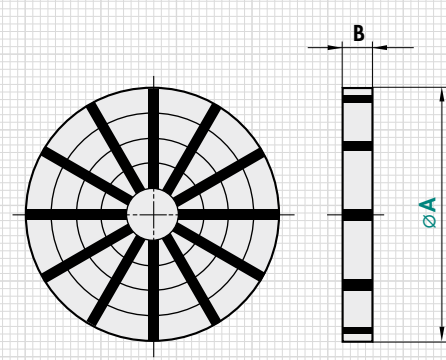
Zum Spannen von profilierten Werkstücken auf Permanent-Rundmagnet SAV 244.06. Befestigung auf Magnet nach Vereinbarung.

TECHNISCHE DATEN

- Zulässige Profiltiefe: max. 8 mm



mm		Stück	kg
A	B	Pole	Gewicht
150	20	10	3,0
200	20	12	5,0
250	20	16	8,0
300	25	16	14,0
350	25	20	19,0
400	25	20	24,5



BESTELLBEISPIEL

Benennung	SAV Nr. - A
Lamellen-Auflegeplatte	SAV 248.05 - 150