

SAV 482.70

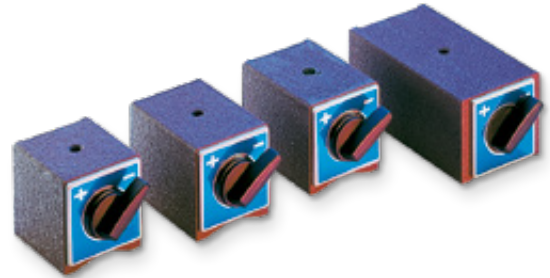
PERMANENT-MAGNET-FÜSSE
schaltbar

VERWENDUNG

Für Vorrichtungen, Abziehgeräte, Mess-Stativ.

AUSFÜHRUNG

Permanent-Magnet mit EIN-AUS-Schaltung.
Magnetische Haftflächen an Unter- und Rückseite. Zusätzlich prismatische Aufnahme an der Unterseite. SAV 482.70 - M 10 x 120 ist ohne Prisma ausgeführt.



mm				daN	kg
Gewinde	Länge	Breite	Höhe	Nennhaftkraft	Gewicht
M 8	58	50	55	20	1,0
M 8	73	50	55	30	1,3
M 10	73	50	55	30	1,3
M 8	120	60	52	50	1,8
M 10	120	60	55	40	2,0

BESTELLBEISPIEL

Benennung	SAV Nr. - Gewinde - Länge
Permanent-Magnet-Fuß	SAV 482.70 - M 10 - 120

SAV 532.11

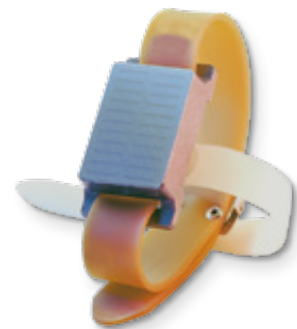
HANDENTSTAPLER MIT RIEMEN
zum Trennen von Blechen

VERWENDUNG

Zum Entstapeln und Anheben von Blechen bis 2 mm Dicke. Zum Tragen an der rechten oder linken Hand-Innenfläche. Auch auf der Hand-Außenfläche zum Halten von Schrauben oder ähnlichen Kleinteilen einsetzbar.

AUSFÜHRUNG

Das Dauermagnetsystem, welches in einem stabilen Druckgussgehäuse untergebracht ist, garantiert hohe Haftkräfte. Ersatzriemen auf Anfrage lieferbar.



mm			daN	kg
Länge	Breite	Höhe	Nennhaftkraft*	Gewicht
64	37	14	20	0,1

* gemessen bei senkrechtem Abriss

BESTELLBEISPIEL

Benennung	SAV Nr.
Handentstapler mit Riemen	SAV 532.11

