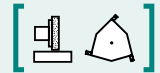


SAV 244.10

PERMANENT-RUNDMAGNETE
schaltbar



VERWENDUNG

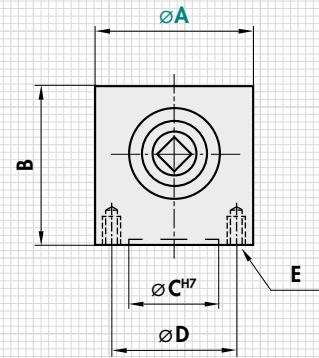
Für Handspannfutter als Zusatzmagnet zum Spannen kleiner, empfindlicher Werkstücke. Auch für Vorrichtungen und als Haltemagnet geeignet.

AUSFÜHRUNG

Schaltbarer Permanent-Magnet, Spannfläche an der Oberseite.



mm					kg	1/min	kg
A	B ^{+0,5 -2}	C	D	E	Nennkraft	max. Drehzahl	Gewicht
50	50	25	35	4 x M5	85	450	0,7
80	65	50	60	4 x M6	500	400	2,2

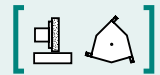


BESTELLBEISPIEL

Benennung SAV Nr. - A
Permanent-Rundmagnet SAV 244.10 - 80

SAV 244.11

PERMANENT-RUNDMAGNETE
mit Parallel-Polteilung, verstärktes Magnetsystem



VERWENDUNG

Zum Spannen von kleinen bis großen Werkstücken für Schleif- und Dreharbeiten.

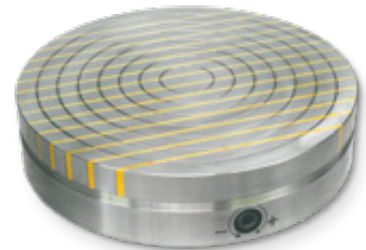
Konzentrische Ringe erleichtern das optische Ausrichten der Werkstücke Polspalt mit Vollmessing.

AUSFÜHRUNG

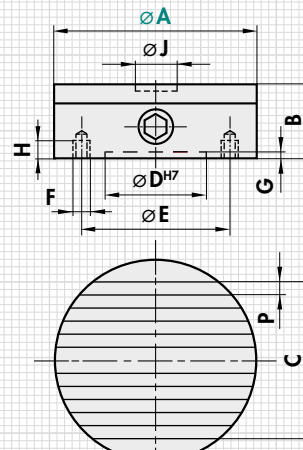
Leistungsstarkes Magnetsystem mit Neodym-Magneten und niedriger Magnetfeldhöhe. Alle Größen mit 1 Schaltstelle. Magnetkraft stufenlos verstellbar. Möglichkeit zum Einarbeiten einer Zentrierbohrung „H“. Auf Anfrage mit Flansch lieferbar (siehe SAV 248.90 bis SAV 248.94).

TECHNISCHE DATEN

- Nennhaftkraft:
Durchmesser A = 160 und 200 mm: 100 N/cm²
Durchmesser A = 250 bis 500 mm: 150 N/cm²
- Magnetfeldhöhe: 10 mm
- Abnutzbarkeit der Polplatte: 6 mm
- Geometrisch gewuchtet: G 6,3



mm										kg
A	B ^{0 -1}	C	D	E	F	G	H	J	P	Gewicht
160	57	102	125	142	4 x M8	4	12	D15x6	8+3	8,0
200	57	146	150	180	4 x M8	4	12	D20x6	8+3	13,0
250	57	198	200	232	4 x M8	4	12	D25x20	12+3	20,0
300	62	228	250	285	4 x M8	4	12	D25x20	12+3	31,0
350	62	288	300	334	4 x M8	5	12	D25x20	12+3	43,0
400	67	318	300	350	6 x M10	5	20	D25x20	12+3	60,0
450	67	378	350	400	6 x M10	5	20	D25x20	12+3	76,0



BESTELLBEISPIEL

Benennung SAV Nr. - A
Permanent-Rundmagnet SAV 244.11 - 250