

SAV 244.03

PERMANENT-RUNDMAGNETE  
mit Parallelpolteilung P = 7 mm



VERWENDUNG

Für kleine und mittelgroße Werkstücke.

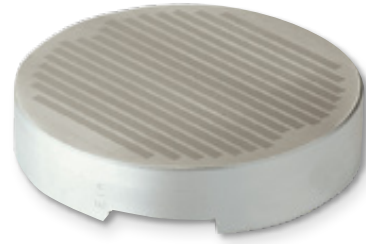
AUSFÜHRUNG

Das spezielle Magnetsystem ermöglicht bereits 1 mm starke Teile mit maximaler Haftkraft zu spannen. EIN-AUS-Schaltung erfolgt durch abnehmbaren Steckschlüssel (Radialverstellung). Die Maschinenspindel sollte arretierbar sein zum Schalten.

Auf Anfrage mit Flansch lieferbar (siehe SAV 248.90 bis 248.94).

TECHNISCHE DATEN

- Nennhaftkraft: 100 N/cm<sup>2</sup>
- Magnetfeldhöhe: 6 mm
- Abnutzbarkeit der Polplatte: 3 mm



mm					1/min	kg
A	B <sup>+0,5 -2</sup>	C	D	E	max. Drehzahl	Gewicht
100	32	80	87,5	3	350	1,1
150	32	130	137,5	3	230	2,6

**BESTELLBEISPIEL**

Benennung	SAV Nr. - A
Permanent-Rundmagnet	SAV 244.03 - 150

RUNDSCHLEIFEN AUF PERMANENT-RUNDMAGNET



Anwendungsbeispiel SAV 244.06 mit individualisierten Polschuhen für bis zu 300 verschiedene Werkstücke.

