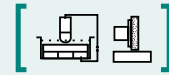


SAV 243.15

PERMANENT-MAGNET-LEISTEN  
mit Querpolteilung oben und unten



VERWENDUNG

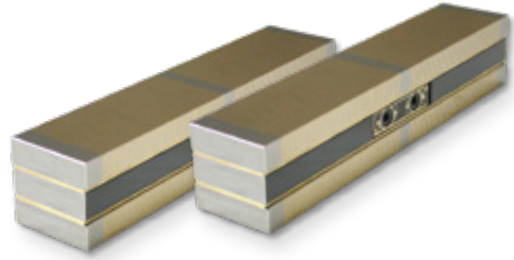
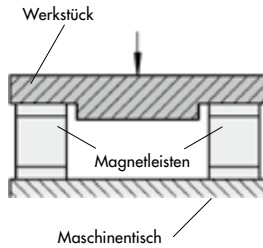
Als Spannmittel zum Festhalten von Werkstücken auf Erodiermaschinen und Werkzeugmaschinen, für Vorrichtungen etc.

AUSFÜHRUNG

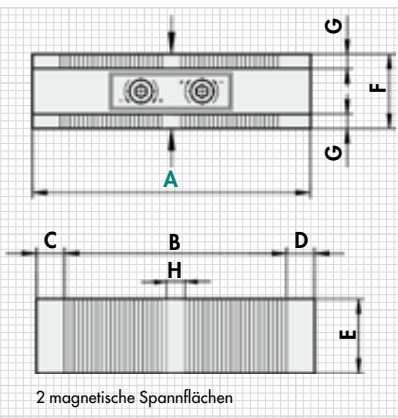
Zwei gegenüberliegende Spannflächen, jeweils getrennt schaltbar. Nur paarweise lieferbar. Niedriges Magnetfeld durch feine Polteilung.

TECHNISCHE DATEN

- Parallelität: 0,02 mm
- Polteilung: 1,3 mm
- Magnetfeldhöhe: 6 mm
- Abnutzbarkeit der Polplatte: 6 mm



mm								N	kg
A	B	C	D	E	F	G	H	Nennkraft	Gewicht
125	98	13,5	13,5	52	50	15	-	300	2,5
180	153	13,5	13,5	52	50	15	11	400	3,6
250	225	12,5	12,5	52	50	15	11	590	5,0

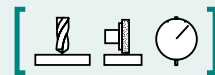


BESTELLBEISPIEL

Benennung SAV Nr. - A  
Permanent-Magnet-Leiste SAV 243.15 - 125

SAV 242.21

PERMANENT-MAGNET-PRISMEN  
vier magnetische Kontaktflächen



VERWENDUNG

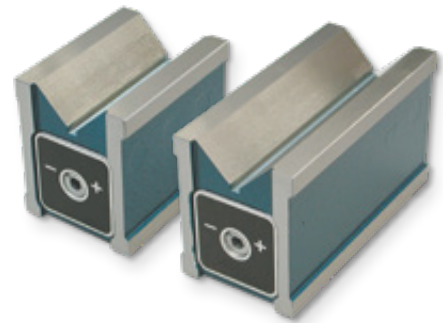
Positionieren

AUSFÜHRUNG

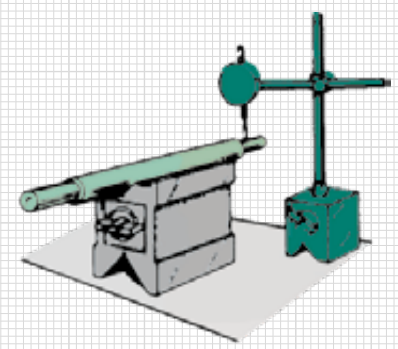
4 magnetische Haftflächen (Ober- und Unterseite sowie 2 Stirnflächen), welche gemeinsam ein- und ausgeschaltet werden. 2 gegenüberliegende Schaltstellen inkl. abnehmbarem Steckschlüssel. Holzaufbewahrungskasten SAV 539.02 - HK2 gegen Aufpreis lieferbar. Einzel (S) und paarweise (P) lieferbar. Das Prismenpaar ist auf gleiche Höhe geschliffen.

TECHNISCHE DATEN

- Planparallelität: < 0,01 mm
- Prismenwinkel: 90°



mm					daN	kg
Länge	Breite	Höhe	Werkstückdurchmesser	Breite großes Prisma	Nennhaftkraft	Gewicht
125	98	13,5	13,5	52	50	15,0
180	153	13,5	13,5	52	50	15,0
250	225	12,5	12,5	52	50	15,0



BESTELLBEISPIEL

Benennung SAV Nr. - Länge  
Permanent-Magnet-Prisma SAV 242.21 - 125