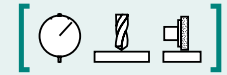


## SAV 242.22

## PERMANENT-MAGNET-PRISMEN

einzeln und paarweise



## VERWENDUNG

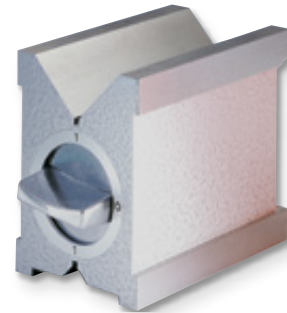
Positionieren

## AUSFÜHRUNG

2 magnetische Kontaktflächen, welche gemeinsam ein- und ausgeschaltet werden (großes Prisma und gegenüberliegendes Prisma). Einzel (**S**) und paarweise (**P**) lieferbar. Holzaufbewahrungskasten SAV 539.02-HK2 (für S) und SAV 539.04-HK4 (für P) gegen Aufpreis.

## TECHNISCHE DATEN

- Rechtwinkligkeit: 0,004 mm
- Parallelität: 0,004 mm
- Prismenwinkel: 90°



mm			daN	daN	kg	
Länge	Breite	Höhe	Werkstückdurchmesser	Nennhaftkraft Prisma	Nennhaftkraft Fläche	Gewicht
80	67	96	6 - 66	40	90	2,9
100	70	96	6 - 70	40	120	3,8

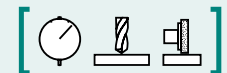
## BESTELLBEISPIEL

Benennung SAV Nr. - Länge - Stück oder Paar  
 Permanent-Magnet-Prisma SAV 242.22 - 100 - S

## SAV 242.25

## PERMANENT-MAGNET-PRISMEN

mit zwei magnetischen Spannflächen



## VERWENDUNG

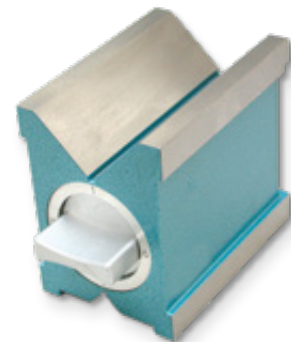
Positionieren

## AUSFÜHRUNG

2 magnetische Kontaktflächen, welche gemeinsam ein- und ausgeschaltet werden (großes Prisma und gegenüberliegendes Prisma). Messfläche und Prisma gehärtet. Einzel (**S**) und paarweise (**P**) lieferbar. Holzaufbewahrungskasten SAV 539.04-HK4 gegen Aufpreis.

## TECHNISCHE DATEN

- Rechtwinkligkeit: 0,004 mm
- Parallelität: 0,004 mm
- Prismenwinkel: 90°



mm				kg
Länge	Breite	Höhe	Werkstückdurchmesser	Gewicht
80	67	96	6 - 66	2,85
100	70	96	6 - 70	3,80

## BESTELLBEISPIEL

Benennung SAV Nr. - Länge - Stück oder Paar  
 Permanent-Magnet-Prisma SAV 242.25 - 100 - S

