

**SAV 242.92**

**ELEKTRO-PERMANENT-MAGNET-SPANNTÜRME, -WINKEL** [  ]

Spanntürme, präzisionsgefräst

**VERWENDUNG**

Für horizontale Fräs- und Bohrbearbeitung.

**AUSFÜHRUNG**

Spannturm aus St52-3, präzisionsgefräst.  
Mit Elektro-Permanent-Magnet-Spannplatten SAV 243.77.

Befestigungsbohrungen nach Absprache.

**TECHNISCHE DATEN**

- Rechtwinkligkeit: 0,03/1000 mm
- Parallelität: 0,04/1000 mm
- Nennhaftkraft: 150 N/cm<sup>2</sup>
- Magnetfeldhöhe: 12 mm
- Abnutzbarkeit der Polplatte: 5 mm

Technische Daten zu Magneten gemäß SAV 243.77.

**NENNSPANNUNG**

360V DC IMP

**LIEFERUMFANG**

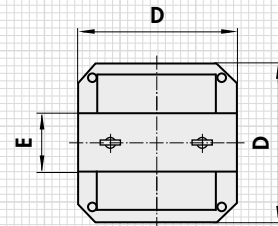
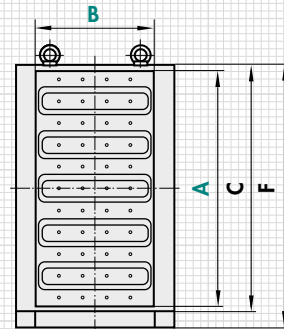
- Spannturm mit Schwermaschinenstecker
- geeignet zum Anschluss an Steuerung SAV 876.17
- Steuerung nicht im Lieferumfang



**SPANNWINKEL SAV 242.92-2 MIT 2 MAGNETEN TYP SAV 243.77**

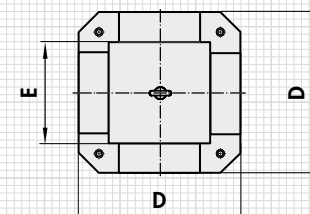
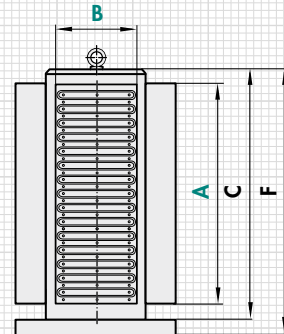
mm						kg	
A	B	C	D	E	F	Polteilung	Gewicht
630	400	660	500	150	700	27,5	859,0
590	400	620	400	150	660	55	812,0
580	400	620	400	150	660	85	728,0

Andere Ausführungen und Abmessungen auf Anfrage.



**SPANNTÜRME SAV 242.92-4 MIT 4 MAGNETEN TYP SAV 243.77**

mm						kg	
A	B	C	D	E	F	Polteilung	Gewicht
400	200	415	320	200	455	27,5	287,0
520	200	620	400	256	660	27,5	437,0
630	300	660	500	356	700	27,5	776,0
590	300	660	500	356	700	55	812,0
810	400	815	630	454	860	55	1408,0
580	300	660	500	356	700	85	864,0
750	400	660	500	454	700	85	1372,0



**BESTELLBEISPIEL**

Benennung SAV Nr. - A x B - Anzahl Magnete - Polteilung - Magnetspannung  
Elektro-Permanent-Magnet-Spannturm SAV 242.92-4 - 810 x 400 - 55 - 360 V