

SAV 246.53**PERMANENT-MAGNET-GEHRUNGSHALTER**

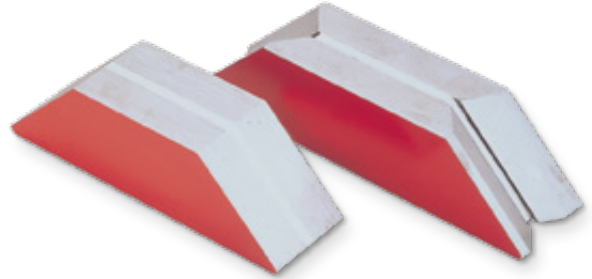
Magnethilfe zum Schweißen und Montieren bei 45° und 90°

VERWENDUNG

Als Schweiß- und Montagehilfe für Rahmenbearbeitung im Winkel von 45 Grad und 90 Grad. Um die Gehrungshalter thermisch nicht zu überlasten, empfiehlt es sich, die Magnethilfen beim Schweißen nur zum Anheften zu verwenden und anschließend zu entfernen.

AUSFÜHRUNG

Alle Stirnflächen einschließlich Prismen sind magnetisch.
SAV 246.53 - 145 ohne Prisma.



mm			kg
Länge	Breite	Höhe	Gewicht
145	44,5	41	1,36
178	44,5	41	1,65

BESTELLBEISPIEL

Benennung	SAV Nr. - Länge
Permanent-Magnet-Gehrungshalter	SAV 246.53 - 178

SAV 246.54**PERMANENT-MAGNET-GEHRUNGSHALTER**

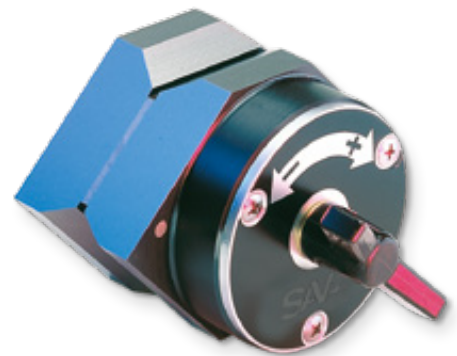
Magnethilfe zum Schweißen und Montieren bei 45°, 90° und 135°

VERWENDUNG

Als Schweißhilfe für Rohre, Rundmaterial, Flach- und Profileisen.
Für Bohrvorrichtungen als Spannhilfe.
Um die Gehrungshalter thermisch nicht zu überlasten, empfiehlt es sich, die Magnethilfen beim Schweißen nur zum Anheften zu verwenden und anschließend zu entfernen.

AUSFÜHRUNG

Starke Magnetkraft, mit stufenloser Einstellung zum Ausrichten der Werkstücke.



mm			daN	kg
Länge	Breite	Höhe	Nennhaftkraft Fläche	Gewicht
60	60	42	10	0,85
112	112	94	40	6,0

BESTELLBEISPIEL

Benennung	SAV Nr. - Länge
Permanent-Magnet-Gehrungshalter	SAV 246.54 - 108

