

**SAV 890.02**

**PLATTEN-ENTMAGNETISIERGERÄTE**  
Standard-Gerät



**VERWENDUNG**

Die Entmagnetisiergeräte eignen sich für den Einsatz in Messräumen, Werkstätten und Fertigungslinien und weisen eine starke Wirkung beim Entmagnetisieren von Lagerringen, Stempeln, Matrizen und sonstigen Werkzeugen auf.

**TECHNISCHE DATEN**

- Stromzufuhr: 230 V/50 Hz Wechselstrom
- Schutzart: IP 20
- Einschaltdauer: 100 ED
- Leistungsaufnahme: max. 920 W
- Eindringtiefe: ca. 50 mm



mm				kg	VA
A	B	C	D	Gewicht	Leistung
250	180	87	150	11,0	920
280	266	87	220	18,0	920
400	306	87	260	24,0	920

**BESTELLBEISPIEL**

Benennung	SAV Nr. - A
Platten-Entmagnetisiergerät	SAV 890.02 - 250

**SAV 890.42**

**TUNNEL-ENTMAGNETISIERGERÄTE**  
zum Entmagnetisieren großflächiger, dünnwandiger Teile



**VERWENDUNG**

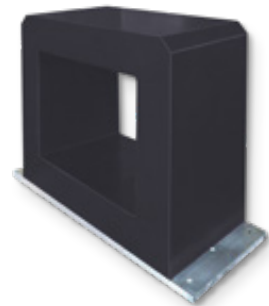
In Stahl- und Gusswerkstücken kann nach der Bearbeitung ein störender Restmagnetismus zurückbleiben. Müssen diese Teile für weitere Verwendungszwecke entmagnetisiert werden, lässt sich das mit den Tunnel-Entmagnetisiergeräten meist problemlos erreichen.

**AUSFÜHRUNG**

Entmagnetisierspule in Polyurethan vergossen, optional mit Niederfrequenzgenerator für schwerer zu entmagnetisierende Werkstücke.

**TECHNISCHE DATEN**

- Schutzart: IP 55
- Netzspannung: 400 VAC
- Netzfrequenz: 50 bis 60 Hz
- andere Spannungen auf Anfrage



mm										VA	kg
A	B	C	D	E	F	G	H	I	J	Leistung	Gewicht
150	100	290	240	410	15	360	200	250	180	2300	32,0
250	250	390	390	510	15	460	200	250	180	3500	65,0
350	300	490	440	610	15	560	200	250	230	4800	90,0
400	200	540	340	660	15	610	200	250	230	5200	87,0
400	400	540	540	660	15	610	200	250	230	6500	110,0
550	550	690	690	810	15	760	200	250	230	6950	132,0

**BESTELLBEISPIEL**

Benennung	SAV Nr. - A x B - Netzspannung
Tunnel-Entmagnetisiergerät	SAV 890.42 - 400 x 400 - 400 V