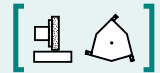


**SAV 244.10**

**PERMANENT-RUNDMAGNETE**  
schaltbar



**VERWENDUNG**

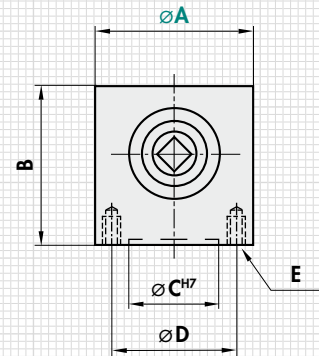
Für Handspannfutter als Zusatzmagnet zum Spannen kleiner, empfindlicher Werkstücke. Auch für Vorrichtungen und als Haltemagnet geeignet.

**AUSFÜHRUNG**

Schaltbarer Permanent-Magnet, Spannfläche an der Oberseite.



mm					kg	1/min	kg
A	B <sup>+0,5 -2</sup>	C	D	E	Nennkraft	max. Drehzahl	Gewicht
50	50	25	35	4 x M5	85	450	0,7
80	65	50	60	4 x M6	500	400	2,2

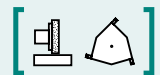


**BESTELLBEISPIEL**

Benennung SAV Nr. - A  
Permanent-Rundmagnet SAV 244.10 - 80

**SAV 244.11**

**PERMANENT-RUNDMAGNETE**  
mit Parallel-Polteilung, verstärktes Magnetsystem



**VERWENDUNG**

Zum Spannen von kleinen bis großen Werkstücken für Schleif- und Dreharbeiten.

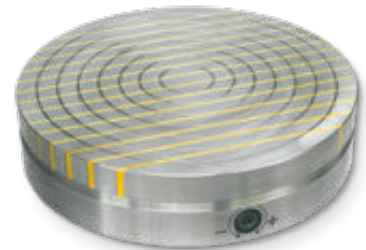
Konzentrische Ringe erleichtern das optische Ausrichten der Werkstücke Polspalt mit Vollmessing.

**AUSFÜHRUNG**

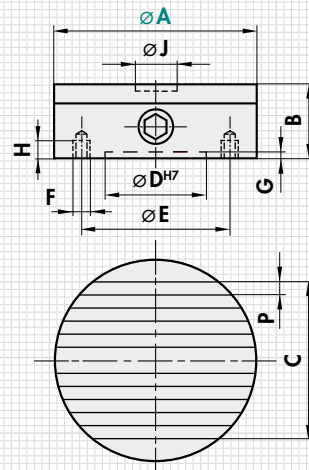
Leistungsstarkes Magnetsystem mit Neodym-Magneten und niedriger Magnetfeldhöhe. Alle Größen mit 1 Schaltstelle. Magnetkraft stufenlos verstellbar. Möglichkeit zum Einarbeiten einer Zentrierbohrung „H“. Auf Anfrage mit Flansch lieferbar (siehe SAV 248.90 bis SAV 248.94).

**TECHNISCHE DATEN**

- Nennhaftkraft:  
Durchmesser A = 160 und 200 mm: 100 N/cm<sup>2</sup>  
Durchmesser A = 250 bis 500 mm: 150 N/cm<sup>2</sup>
- Magnetfeldhöhe: 10 mm
- Abnutzbarkeit der Polplatte: 6 mm
- Geometrisch gewuchtet: G 6,3



mm										kg
A	B <sup>0 -1</sup>	C	D	E	F	G	H	J	P	Gewicht
160	57	102	125	142	4 x M8	4	12	D15x6	8+3	8,0
200	57	146	150	180	4 x M8	4	12	D20x6	8+3	13,0
250	57	198	200	232	4 x M8	4	12	D25x20	12+3	20,0
300	62	228	250	285	4 x M8	4	12	D25x20	12+3	31,0
350	62	288	300	334	4 x M8	5	12	D25x20	12+3	43,0
400	67	318	300	350	6 x M10	5	20	D25x20	12+3	60,0
450	67	378	350	400	6 x M10	5	20	D25x20	12+3	76,0



**BESTELLBEISPIEL**

Benennung SAV Nr. - A  
Permanent-Rundmagnet SAV 244.11 - 250