



Rundmagnet mit Feinpolteilung für dünne Teile.
Auch im Zentrum magnetisch aktiv.



AUSFÜHRUNG

- Polplatte mit besonders enger, durchgehender Polteilung, 3 mm Stahl und 1 mm Messing
- niedrige Bauhöhe
- Lamellen verklebt und mit Zugankern verstärkt
- hohe Genauigkeit durch Polplattenverschraubung im engen Raster
- niedrige Feldhöhe mit 4 mm
- Ausschaltung über Entmagnetisierzyklus
- Gehäuse spannungsfrei geglüht
- Befestigungsbohrbild mit Gewinden rückseitig bzw. Durchgangsbohrungen nach Absprache
- EP-System für absolute Sicherheit bei Stromausfall
- 8 mm Abnutzbarkeit der Polfläche
- Schutzart IP 65

NENNHAFTKRAFT

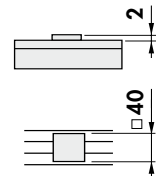
- 100 N/cm², durch Steuergerät mittels Haftkraft-Kodierschalter regelbar

NENNSPANNUNG, EMPFOHLEN
360 V IMP

VERWENDUNG

Zum Schleifen von dünnen Platten, breiten Ringen mit niedriger Stärke und min. Breiten von 40 mm.

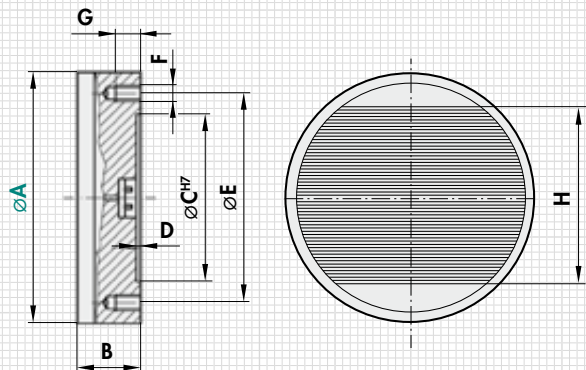
- für die Belegung mit mehreren kleinen Teilen geeignet
- für Werkstücke bis: min. Dicke = 2 mm
- für flächige Werkstücke: min. Größe = 40 x 40 mm



LIEFERUMFANG

- Größere Rundmagnete sind mit Gewinden zum Transportieren versehen
- Elektro-Anschluss in Standard-Ausführung auf Rückseite, mittig durch Klemmen
- auf Wunsch mit wasserdichtem Schwermaschinensteckverbinder
- Steuerung und Handbedieneinheit nicht im Lieferumfang

mm								kg	A
A	B ₁ ⁰	C	D	E	F	G	H	Gewicht	Steuerung max. Imp. Strom
300	100	160	4	190	M12 (4x)	16	213	55,0	30
400	100	210	4	250	M12 (6x)	16	301	98,0	30
500	100	280	4	320	M12 (6x)	16	401	153,0	30
600	100	350	4	390	M12 (6x)	18	481	220,0	60
700	100	400	4	450	M12 (6x)	18	581	300,0	60
800	100	450	4	500	M16 (6x)	18	681	392,0	60



BESTELLBEISPIEL

Benennung	SAV Nr. - A - Nennspannung
Elektro-Permanent-Rundmagnet	SAV 244.73 - 300 - 360 V