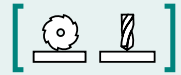


SAV 248.70

POLVERLÄNGERUNGEN – ECKIG
zur Anpassung an die Werkstückgeometrie



VERWENDUNG

Als Auflageelement für Magnete. Nur in Verbindung mit Magnetspannplatte SAV 243.77-55 und SAV 243.77-85 sowie SAV 243.76-65, SAV 243.76-85 und SAV 243.80 einsetzbar.

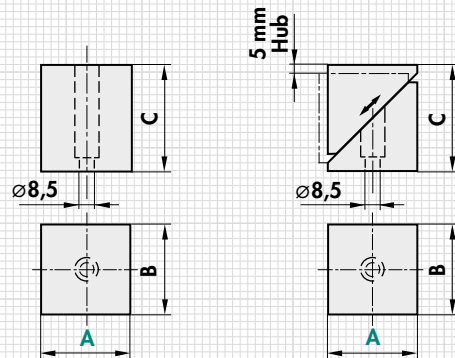
AUSFÜHRUNG

Blankstahl, Polverlängerung kann in der gewünschten Form bearbeitet werden. In der Tabelle ist ein Auszug der von standardmäßig gefertigten Polschuhe ersichtlich. Bearbeitungs- und werkstücksabhängige Einarbeitungen können vorgenommen werden. Sonderanfertigungen lieferbar.



Typ	mm			Ausführung	Gewicht kg
	A	B	C		
PVS 3	48	40	53,5	starr	0,8
PVF 3	48	40	56	federnd	0,8

Typ	mm			Ausführung	Gewicht kg
	A	B	C		
PVS 4	70	70	86,5	starr	3,3
PVF 4	70	70	89	federnd	3,5

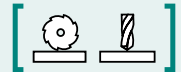


BESTELLBEISPIEL

Benennung SAV Nr. - A - Typ
Polverlängerung SAV 248.70 - 70 - PVS 3

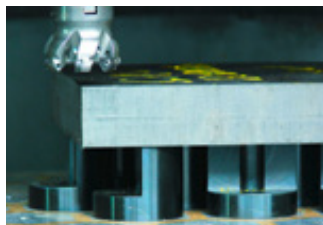
SAV 248.70

POLVERLÄNGERUNGEN – RUND
zur Anpassung an die Werkstückgeometrie



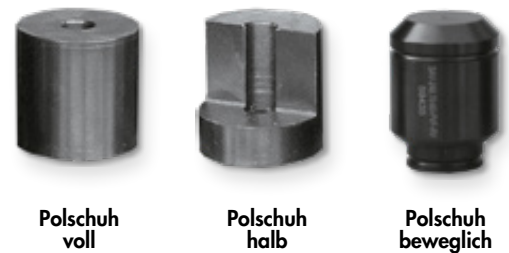
VERWENDUNG

Als Auflageelement für Magnete. Nur in Verbindung mit Magnetspannplatte SAV 243.78 und SAV 243.79 einsetzbar.

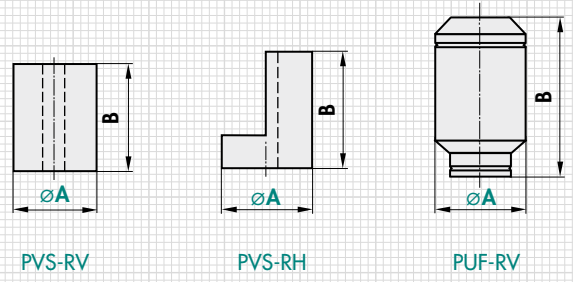


AUSFÜHRUNG

Blankstahl, Polverlängerung kann in der gewünschten Form bearbeitet werden. In der Tabelle ist ein Auszug der von standardmäßig gefertigten Polschuhe ersichtlich. Bearbeitungs- und werkstücksabhängige Einarbeitungen können vorgenommen werden. Sonderanfertigungen lieferbar.

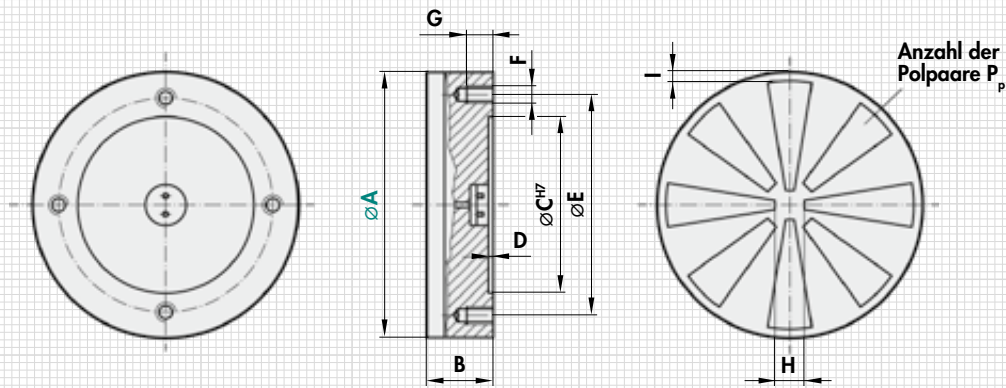


Typ	mm		Ausführung	Gewicht kg
	A	B		
PVS-RV	55	75	starr, voll	1,8
PVS-RH	55	75	starr, halb	1,4
PVF-RV	60	70 - 80	federnd, voll	1,5



BESTELLBEISPIEL

Benennung SAV Nr. - A - Typ
Polverlängerung SAV 248.70 - 60 - PVF-RV



A	B _i ^{0*}	C	D	E	F	G	H	I	Paar P _p	kg Gewicht	V Nennspannung	A Steuerung max. Imp. Strom
100	90	60	3	80	M8 (3x)	12	35	10	3	4,0	210	30
150	90	90	3	120	M10 (3x)	14	35	10	3	9,0	210	30
200	90	110	3	140	M10 (4x)	14	45	10	4	18,0	210	30
250	90	140	3	170	M12 (4x)	16	45	10	4	29,0	210	30
300	90	160	3	190	M12 (4x)	16	60	10	6	42,0	210/360	30
400	90	210	4	250	M12 (6x)	16	70	15	6	76,0	210/360	30
500	90	280	4	320	M12 (6x)	16	100	15	8	120,0	360	30
600	100	350	4	390	M16 (6x)	18	100	15	8	195,0	360	30
700	100	400	4	450	M16 (6x)	18	120	15	8	265,0	360	30
800	100	450	4	500	M16 (6x)	18	150	18	12	365,0	360	30
1000	100	550	4	620	M16 (8x)	18	200	18	12	550,0	360	60
1200	110	Rückseite nach Vereinbarung					300	25	18	990,0	360	60x2
1400	110	Rückseite nach Vereinbarung					300	25	18	1350,0	360	60x2
1500	120	Rückseite nach Vereinbarung					300	25	18	1550,0	360	60x2
1600	120	Rückseite nach Vereinbarung					300	25	18	1760,0	360	60x2

* Bei Ausführung mit T-Nuten vergrößert sich die Bauhöhe um 10 mm.



Größere Durchmesser z. B. 5,5 m auf Anfrage.

Die Zuordnung der passenden Steuerung erfolgt nach der Leistungsaufnahme, SAV 876.17.

BESTELLBEISPIEL

Benennung SAV Nr. - A - Ausführung - Nennspannung
 Elektro-Permanent-Rundmagnet SAV 244.70 - 1600 - T - 360 V