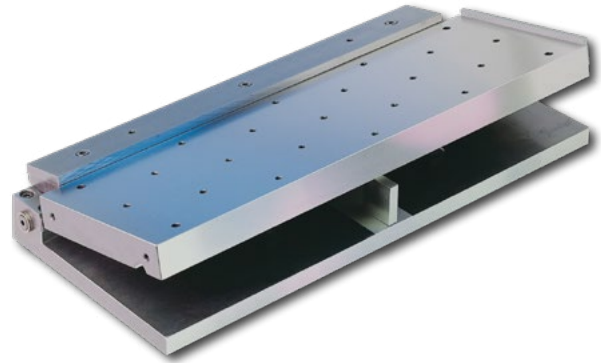


**AUSFÜHRUNG**

Schwenkung um die Längs-Achse. Sinustisch-Grundkörper in Stahl-ausführung. Gehärtet, brüniert und präzisionsgeschliffen. Ausführung der Schwenkplatte mit Gewindebohrungen (G). Ab Größe 400 x 200 mm mit T-Nuten (T) gegen Aufpreis möglich. Mechanischer Verstellantrieb alternativ gegen Aufpreis lieferbar. Die Bauhöhe steigt dann bei 0° Schwenkwinkel um ca. 40 mm an. Die Lieferung erfolgt bis einschließlich Größe 450 x 150 mm in einem Holzaufbewahrungskasten. Mit Sinustabelle von Grad/Minute in mm.

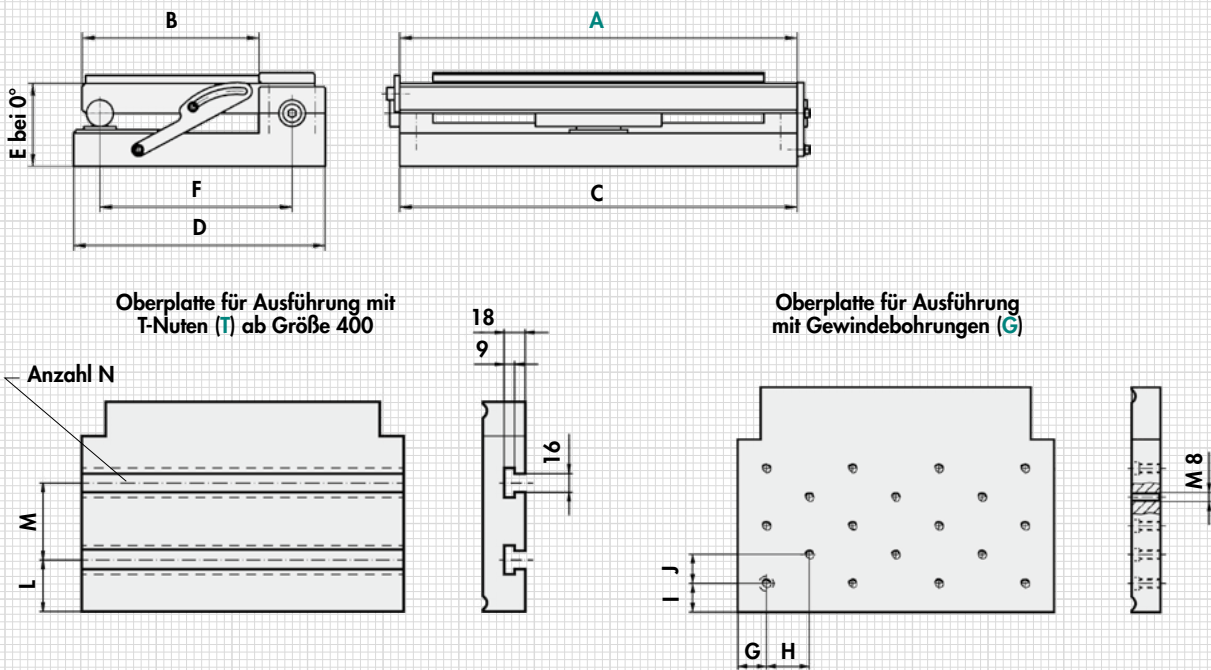


**TECHNISCHE DATEN**

- Winkelgenauigkeit: ± 5 sec.
- Planparallelität: ± 0,005/100 mm
- Unterlegmaß bei 0°: 3 mm
- Schwenkbereich: 0° bis 45°

**ANWENDUNG**

Die Winkel werden mit Hilfe der Endmaße nach dem Sinusprinzip bestimmt. Auf der Schwenkplatte können je nach Werkstück wahlweise Präzisions-Schleifschraubstöcke oder schaltbare Permanent-Magnete aufgesetzt werden. Klemmung durch seitliche Befestigungsschere und an den oberen Lagerschalen.



| mm  |     |     |     |    |     |      |      |    |      |    |     |   | kg      |  |
|-----|-----|-----|-----|----|-----|------|------|----|------|----|-----|---|---------|--|
| A   | B   | C   | D   | E  | F   | G    | H    | I  | J    | L  | M   | N | Gewicht |  |
| 100 | 50  | 100 | 95  | 47 | 65  | 12,5 | 12,5 | 25 | 12,5 | -  | -   | - | 3,0     |  |
| 160 | 160 | 160 | 205 | 47 | 175 | 20   | 20   | 20 | 20   | -  | -   | - | 9,0     |  |
| 175 | 100 | 175 | 145 | 47 | 115 | 20   | 22,5 | 20 | 30   | -  | -   | - | 7,5     |  |
| 250 | 150 | 250 | 195 | 52 | 165 | 25   | 25   | 25 | 25   | -  | -   | - | 14,0    |  |
| 350 | 150 | 350 | 195 | 60 | 165 | 25   | 25   | 25 | 25   | -  | -   | - | 26,0    |  |
| 400 | 200 | 400 | 245 | 60 | 215 | 25   | 25   | 25 | 25   | 50 | 100 | 2 | 37,0    |  |
| 450 | 150 | 450 | 195 | 60 | 165 | 25   | 25   | 25 | 25   | 35 | 80  | 2 | 33,5    |  |
| 500 | 200 | 500 | 245 | 65 | 215 | 25   | 25   | 25 | 25   | 50 | 100 | 2 | 48,5    |  |
| 600 | 300 | 600 | 345 | 70 | 315 | 25   | 25   | 25 | 25   | 50 | 100 | 3 | 90,0    |  |

**BESTELLBEISPIEL**

Benennung SAV Nr. - A - Ausführung  
Präzisions-Sinustisch SAV 235.71 - 600 - G