

SAV 240.09

HALTEMAGNETE
mit h6 Passung (Stabgreifer)

AUSFÜHRUNG

Magnetgehäuse aus Messing mit eingebautem Sandwich-Magnetsystem.
Max. Einsatztemperatur: 200 °C.

MAGNETWERKSTOFF

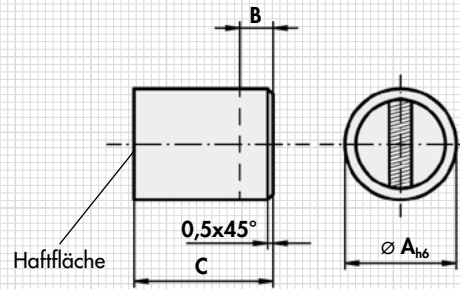
SmCo₅

BEFESTIGUNGSMÖGLICHKEIT

Einpressen, Einkleben



Typ	mm				Nennhaftkraft	Gewicht
	A _{h6}	B ¹⁾	C	D ²⁾		
MH 9 - 01	6	10	20	1,5	8	0,004
MH 9 - 02	8	10	20	1,5	22	0,008
MH 9 - 03	10	8	20	2	40	0,012
MH 9 - 04	13	6	20	2,5	60	0,020
MH 9 - 05	16	2	20	3	125	0,032
MH 9 - 06	20	5	25	4	230	0,060
MH 9 - 07	25	7	35	5	400	0,140
MH 9 - 08	32	5	40	6	600	0,265



HINWEIS

- ¹⁾ Ohne Minderung der Haftkraft können Stabgreifer rückseitig um das Maß B gekürzt werden.
- ²⁾ Bei Veränderung der Haftfläche darf nicht mehr als das Maß D abgenommen werden, da sonst die Haftkraft stark absinkt.

BESTELLBEISPIEL

Benennung	SAV Nr. - Typ
Haltemagnet	SAV 240.09 - MH 9 - 04

SAV 240.10

HALTEMAGNETE
Hochenergie-Magnete (Flachgreifer)

AUSFÜHRUNG

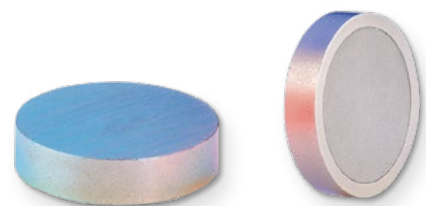
Magnete aus SmCo₅ haben eine ca. 3- bis 5-fache Haftkraft gegenüber herkömmlichen Flachgreifern. Die Magnete sind mit einem Stahlmantel umgeben (geschirmt).
Max. Einsatztemperatur: 200 °C.

MAGNETWERKSTOFF

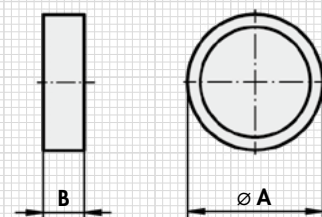
SmCo₅

BEFESTIGUNGSMÖGLICHKEIT

Einpressen, Einkleben, Eingießen



Typ	mm		Nennhaftkraft	Gewicht
	A ± 0,15	B ± 0,15		
MH 10 - 01	6	4,5	5	0,001
MH 10 - 02	8	4,5	11	0,002
MH 10 - 03	10	4,5	20	0,003
MH 10 - 04	13	4,5	40	0,005
MH 10 - 05	16	4,5	60	0,007
MH 10 - 06	20	6	90	0,015
MH 10 - 07	25	7	150	0,027
MH 10 - 08	32	7	220	0,044



BESTELLBEISPIEL

Benennung	SAV Nr. - Typ
Haltemagnet	SAV 240.10 - MH 10 - 08