

SAV 240.11

TOPFMAGNETE
mit Innengewinde

AUSFÜHRUNG

Starker Magnet mit Stahlmantel und Gewindefackloch. Oberfläche mit Runzellack rot.

Max. Einsatztemperatur:

- 100 °C für Lack
- 400 °C für Magnetmaterial

MAGNETWERKSTOFF

AlNiCo

BEFESTIGUNGSMÖGLICHKEIT

Schrauben

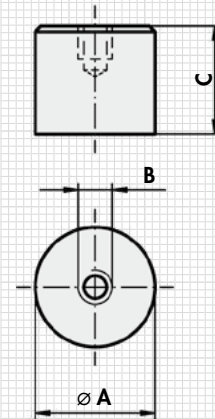


Typ	mm			Nennhaftkraft	kg
	A	B	C		
MH 11 - 12	12,7	M 4	16	20	0,016
MH 11 - 17	17	M 6	16	20	0,025
MH 11 - 21	21	M 6	19	28	0,050
MH 11 - 27	27	M 6	25,4	68	0,110
MH 11 - 35	35	M 6	30	150	0,220
MH 11 - 35-2	35	M 6	20	100	0,160
MH 11 - 45	45	M 8	30	280	0,380
MH 11 - 50	50	M 8	40	350	0,630

BESTELLBEISPIEL

Benennung SAV Nr. - Typ

Topfmagnet SAV 240.11 - MH 11 - 65



SAV 240.12

FLACHTOPFMAGNETE
Bohrung mit Senkung

AUSFÜHRUNG

Starker Magnet mit Bohrung und Senkung. Oberfläche mit Runzellack rot.

Max. Einsatztemperatur:

- 100 °C für Lack
- 400 °C für Magnetmaterial

MAGNETWERKSTOFF

AlNiCo

BEFESTIGUNGSMÖGLICHKEIT

Schrauben



Typ	mm			Nennhaftkraft	kg
	A	B	C		
MH 12 - 19	19	3,5	8	25	0,017
MH 12 - 29	29	4,7	9	50	0,044
MH 12 - 38	38	4,7	11,1	80	0,105

BESTELLBEISPIEL

Benennung SAV Nr. - Typ

Flachtopfmagnet SAV 240.12 - MH 12 - 38

