

SAV 240.17

HALTEMAGNETE
mit h6 Passung (Stabgreifer)

AUSFÜHRUNG

Magnetgehäuse aus Messing mit eingebautem Sandwich-Magnetsystem.
Max. Einsatztemperatur: 80 °C.

BEFESTIGUNGSMÖGLICHKEIT

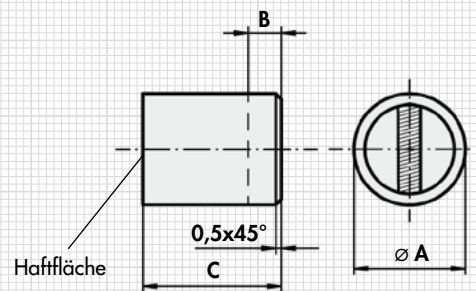
Einpressen, Einkleben



MAGNETWERKSTOFF

NdFeB

Typ	mm				Nennhaftkraft	Gewicht
	A _{h6}	B ¹⁾	C	D ²⁾		
MH 17 - 01	6	10	20	1,5	10	0,004
MH 17 - 02	8	10	20	1,5	22	0,008
MH 17 - 03	10	8	20	2	45	0,012
MH 17 - 04	13	6	20	2,5	70	0,020
MH 17 - 05	16	2	20	3	150	0,032
MH 17 - 06	20	5	25	4	300	0,060
MH 17 - 07	25	7	35	5	500	0,140
MH 17 - 08	32	5	40	6	720	0,265



BESTELLBEISPIEL

Benennung	SAV Nr. - Typ
Haltemagnet	SAV 240.17 - MH 17 - 04

HINWEIS

- ¹⁾ Ohne Minderung der Haftkraft können Stabgreifer rückseitig um das Maß B gekürzt werden.
- ²⁾ Bei Veränderung der Haftfläche darf nicht mehr das Maß D abgenommen werden, da sonst die Haftkraft stark absinkt.

SAV 240.18

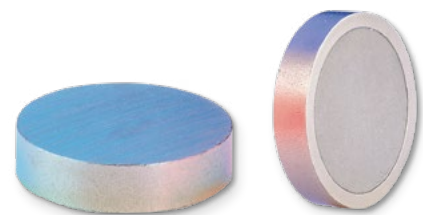
HALTEMAGNETE
Hochenergie-Magnete (Flachgreifer)

AUSFÜHRUNG

Max. Einsatztemperatur: 80 °C

BEFESTIGUNGSMÖGLICHKEIT

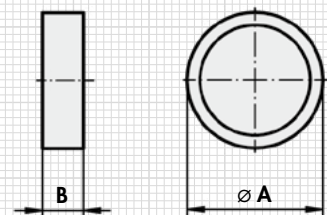
Einpressen, Einkleben, Eingießen



MAGNETWERKSTOFF

Neodym-Eisen-Bor, NdFeB

Typ	mm		Nennhaftkraft	Gewicht
	A ± 0,15	B ± 0,15		
MH 18 - 01	6	4,5	5	0,001
MH 18 - 02	8	4,5	13	0,002
MH 18 - 03	10	4,5	25	0,003
MH 18 - 04	13	4,5	60	0,005
MH 18 - 05	16	4,5	95	0,007
MH 18 - 06	20	6	140	0,015
MH 18 - 07	25	7	200	0,022
MH 18 - 08	32	7	350	0,040



BESTELLBEISPIEL

Benennung	SAV Nr. - Typ
Haltemagnet	SAV 240.18 - MH 18 - 05