

SAV 240.08

HALTEMAGNETE

mit Gewindezapfen

AUSFÜHRUNG

Flachgreifer mit Gewindezapfen, Oberfläche verzinkt, geschirmtes System.
Max. Einsatztemperatur: 200 °C.

BEFESTIGUNGSMÖGLICHKEIT

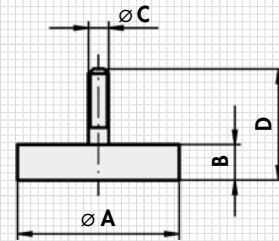
Einschrauben



MAGNETWERKSTOFF

Hartferrit (Oxid 380)

Typ	mm				Nennhaftkraft	Gewicht
	A ± 0,2	B ± 0,2	C	D		
MH 8 - 10	10	4,5	M 3	11,5	4	0,002
MH 8 - 13	13	4,5	M 3	11,5	10	0,003
MH 8 - 16 - 1	16	4,5	M 3	11,5	18	0,005
MH 8 - 16 - 2	16	4,5	M 4	11,5	18	0,005
MH 8 - 20 - 1	20	6	M 3	12	30	0,01
MH 8 - 20 - 2	20	6	M 6	36	30	0,015
MH 8 - 25 - 1	25	7	M 4	15	40	0,019
MH 8 - 25 - 2	25	7	M 5	22	40	0,02
MH 8 - 25 - 3	25	7	M 6	27	40	0,022
MH 8 - 32 - 1	32	7	M 4	15	80	0,03
MH 8 - 32 - 3	32	7	M 6	19	80	0,031
MH 8 - 32 - 4	32	7	M 8	17	80	0,032
MH 8 - 47	47	9	M 6	17	180	0,085
MH 8 - 57 - 2	57	10,5	M 6	18,5	280	0,146
MH 8 - 63	63	14	M 6	29	350	0,233



HINWEIS

Flachgreifer mit Gewindezapfen in verstärkter Ausführung siehe SAV 240.33 - MH 33

BESTELLBEISPIEL

Benennung SAV Nr. - Typ
Haltemagnet SAV 240.08 - MH 8 - 32 - 1

SAV 240.23

HALTEMAGNETE

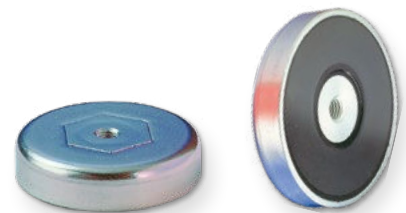
mit Innengewinde

AUSFÜHRUNG

Geschirmtes System, Oberfläche verzinkt.
Max. Einsatztemperatur: 200 °C.

BEFESTIGUNGSMÖGLICHKEIT

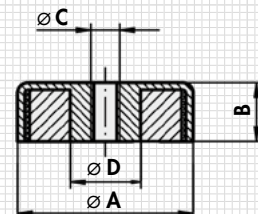
Schrauben



MAGNETWERKSTOFF

Hartferrit (Oxid 380)

Typ	mm				Gewicht	Nennhaftkraft
	A ± 0,2	B ± 0,2	C	D		
MH 23 - 25 - 07	25	7	M 4	5,2	0,018	36
MH 23 - 32 - 07	32	7	M 4	5,2	0,029	75
MH 23 - 40 - 08	40	8	M 4	5,2	0,053	90
MH 23 - 50 - 06	50	10	M 6	12	0,094	170
MH 23 - 50 - 08	50	10	M 8	12	0,094	170
MH 23 - 63 - 14	63	14	M 8	13	0,206	290
MH 23 - 80 - 08	80	18	M 8	14,5	0,472	550
MH 23 - 80 - 10	80	18	M 10	14,5	0,466	550



BESTELLBEISPIEL

Benennung SAV Nr. - Typ
Haltemagnet SAV 240.23 - MH 23 - 40 - 08