

SAV 240.19

HALTEMAGNETE

Hochenergie-Magnete auch mit Passungstoleranz (Stabgreifer)

AUSFÜHRUNG

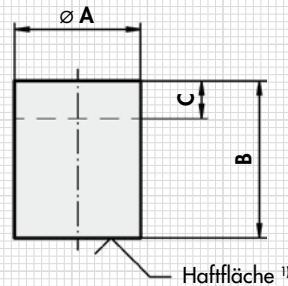
Stabgreifer, glatt ohne Passungstoleranz.
Geschirmtes System. Ausführung mit Passungstoleranz h6 (P) lieferbar.
Bei Bestellung P anhängen.
Max. Einsatztemperatur: 80 °C.

MAGNETWERKSTOFF

NdFeB



Typ	mm			N	kg
	A ± 0,2	B ± 0,2	C ²⁾		
MH 19 - 001	4	10	5	2,5	0,001
MH 19 - 002	5	10	5	4,5	0,003
MH 19 - 01	6	10	5	6	0,004
MH 19 - 02	8	12	7	12	0,007
MH 19 - 03	10	16	11	24	0,011
MH 19 - 04	13	18	13	60	0,019
MH 19 - 05	16	20	15	90	0,029
MH 19 - 06	20	25	18	135	0,061
MH 19 - 07	25	30	22	190	0,140
MH 19 - 08	32	35	27	340	0,240



HINWEIS

- ¹⁾ Bei Veränderung der Haftfläche darf nicht mehr als 2 mm abgenommen werden, da sonst die Haftkraft stark absinkt.
- ²⁾ Ohne Minderung der Haftkraft können Stabgreifer um das Maß C rückseitig gekürzt werden.

BESTELLBEISPIEL

Benennung SAV Nr. - Typ - Ausführung
Haltemagnet SAV 240.19 - MH 19 - 08 - P

SAV 240.33

HALTEMAGNETE

Hochenergie-Magnete mit Gewindezapfen

AUSFÜHRUNG

Flachgreifer mit Gewindezapfen, Oberfläche verzinkt, geschirmtes System.
Max. Einsatztemperatur: 80 °C.

MAGNETWERKSTOFF

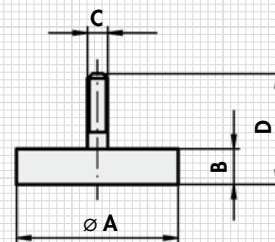
NdFeB

BEFESTIGUNGSMÖGLICHKEIT

Einschrauben



Typ	mm				N	kg
	A	B	C	D		
MH 33 - 10	10	4,5	M 4	12,5	25	0,003
MH 33 - 13	13	4,5	M 5	12,5	60	0,005
MH 33 - 16	16	4,5	M 6	12,5	95	0,008
MH 33 - 20	20	6	M 6	16	140	0,016
MH 33 - 25	25	7	M 6	17	200	0,025
MH 33 - 32	32	7	M 6	17	350	0,048



BESTELLBEISPIEL

Benennung SAV Nr. - Typ
Haltemagnet SAV 240.33 - MH 33 - 32