

SAV 240.34

HALTEMAGNETE

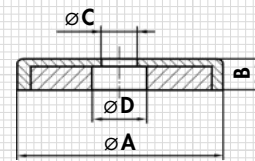
Hochenergie-Magnete, Flachgreifer aus SmCo, anisotrop, mit Zylinderbohrung

AUSFÜHRUNG

Geschirmtes System, Oberfläche verzinkt.
Anisotrop magnetisiert.
Max. Einsatztemperatur: 350 °C.

MAGNETWERKSTOFF

SmCo₅



Typ	mm				Nennhaftkraft	kg
	A ± 0,15	B ± 0,15	C	D		
MH 34 - 120	20	6	4,5	8	60	0,013
MH 34 - 125	25	7	4,5	8	80	0,024
MH 34 - 132	32	7	5,5	11	200	0,039
MH 34 - 140	40	8	5,5	10	420	0,075

BESTELLBEISPIEL

Benennung	SAV Nr. - Typ
Haltemagnet	SAV 240.34 - MH 34 - 120

SAV 240.35

HALTEMAGNETE

Zapfen mit Innengewinde (Flachgreifer), extrem hohe Nennhaftkraft

AUSFÜHRUNG

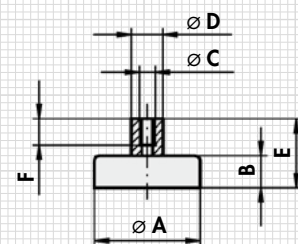
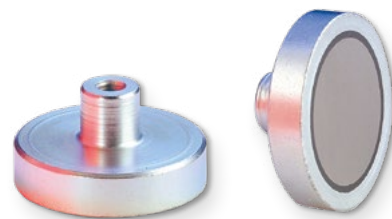
Geschirmtes System, Oberfläche verzinkt.
Max. Einsatztemperatur: 200 °C.

BEFESTIGUNGSMÖGLICHKEIT

Schrauben

MAGNETWERKSTOFF

SmCo₅



Typ	mm						Nennhaftkraft	kg
	A ± 0,2	B ± 0,2	C	D	E	F		
MH 35 - 06	6	4,5	M 3	6	11,5	7	5	0,002
MH 35 - 08	8	4,5	M 3	6	11,5	7	11	0,002
MH 35 - 10	10	4,5	M 3	6	11,5	7	20	0,003
MH 35 - 13	13	4,5	M 3	6	11,5	7	40	0,005
MH 35 - 16	16	4,5	M 4	8	11,5	7	60	0,008
MH 35 - 20	20	6	M 4	8	13	7	90	0,016
MH 35 - 25	25	7	M 4	8	14	7	150	0,022
MH 35 - 32	32	7	M 5	10	15,5	8,5	220	0,040

BESTELLBEISPIEL

Benennung	SAV Nr. - Typ
Haltemagnet	SAV 240.35 - MH 35 - 20