

**SAV 240.36**

**HALTEMAGNETE**

Hochenergie-Magnete, Zapfen mit Innengewinde (Flachgreifer)

**AUSFÜHRUNG**

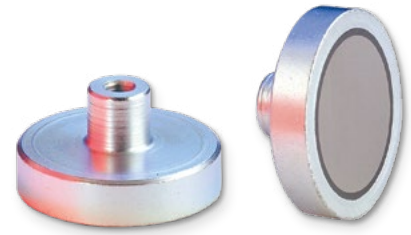
Geschirmtes System, Oberfläche verzinkt.  
Max. Einsatztemperatur: 80 °C.

**BEFESTIGUNGSMÖGLICHKEIT**

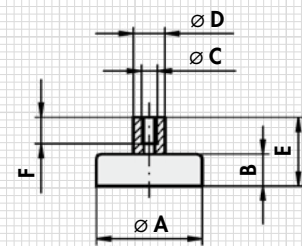
Einschrauben

**MAGNETWERKSTOFF**

NdFeB



Typ	mm						Nennhaftkraft	Gewicht
	A ± 0,2	B ± 0,2	C	D	E	F		
MH 36 - 06	6	4,5	M 3	6	11,5	7	5	0,002
MH 36 - 08	8	4,5	M 3	6	11,5	7	13	0,003
MH 36 - 10	10	4,5	M 3	6	11,5	7	25	0,004
MH 36 - 13	13	4,5	M 3	6	11,5	7	60	0,005
MH 36 - 16	16	4,5	M 4	6	11,5	7	95	0,007
MH 36 - 20	20	6	M 4	8	13	7	140	0,016
MH 36 - 25	25	7	M 4	8	14	7	200	0,027
MH 36 - 32	32	7	M 5	10	15,5	8,5	350	0,045



**BESTELLBEISPIEL**

Benennung SAV Nr. - Typ  
Haltemagnet SAV 240.36 - MH 36 - 32

**SAV 240.38**

**HALTEMAGNETE**

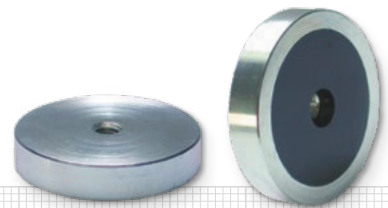
Hochenergie-Magnete, Bohrung und Senkung

**AUSFÜHRUNG**

Geschirmtes System, Oberfläche verzinkt.  
Anisotrop magnetisiert.  
Max. Einsatztemperatur: 80 °C.

**MAGNETWERKSTOFF**

NdFeB

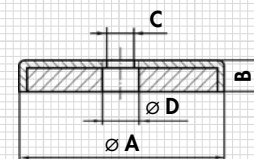
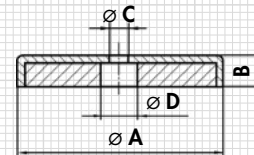


**mit Bohrung und Senkung:**

Typ	mm				Nennhaftkraft	Gewicht
	A ± 0,2	B ± 0,2	C	D		
MH 38 - 216	16	4,5	3,5	6,6	75	0,006
MH 38 - 220	20	6	4,5	9	105	0,013
MH 38 - 225	25	7	4,5	9	160	0,024
MH 38 - 232	32	7	5,5	11	310	0,039
MH 38 - 240	40	8	5,5	10,6	500	0,073

**mit Innengewinde:**

Typ	mm				Nennhaftkraft	Gewicht
	A ± 0,2	B ± 0,2	C	D		
MH 38 - 332	32	7	M 5	5,5	330	0,04
MH 38 - 340	40	8	M 5	10,5	500	0,074
MH 38 - 350	50	10	M 8	9,5	800	0,140
MH 38 - 363	63	14	M 10	11,7	1100	0,315
MH 38 - 375	75	15	M 10	13	1750	0,479



**BESTELLBEISPIEL**

Benennung SAV Nr. - Typ  
Haltemagnet SAV 240.38 - MH 38 - 332