

SAV 240.50

MAGNETKERNE AUS SmCo_5
mit hoher Nennhaftkraft

AUSFÜHRUNG

Die Haftmagnete werden durch Sintern hergestellt. Die Magnete sind hart und spröde und lassen sich nur im unmagnetischen Zustand bearbeiten.

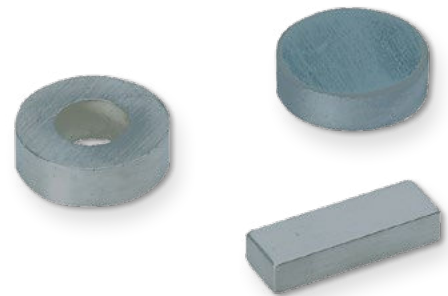
Max. Einsatztemperatur: 200 °C
Remanenz: ca. 850 mT bis 930 mT

MAGNETWERKSTOFF

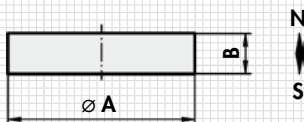
Samarium-Cobalt, SmCo_5 , ungeschirmt, anisotrop

BEFESTIGUNGSMÖGLICHKEIT

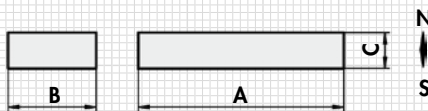
Einkleben, Einpressen



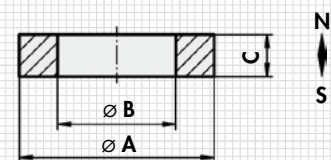
Magnetscheiben MK 40:



Magnetplatten MK 41:



Magnetringe MK 42:



Magnetscheiben MK 40:

Typ	mm		kg
	A	B	
MK 40 - 01 - 03	1,5	3	1
MK 40 - 02 - 04	1,8	4	1
MK 40 - 02 - 02	2	2	1
MK 40 - 02 - 10	2	10	0,3
MK 40 - 03 - 02	3	2	0,1
MK 40 - 04 - 02	4	1,5	0,2
MK 40 - 04 - 05	4	5	0,5
MK 40 - 05 - 02	5	2	0,3
MK 40 - 05 - 03	5	3	0,5
MK 40 - 05 - 05	5	5	0,8
MK 40 - 06 - 02	6	2	0,5
MK 40 - 06 - 04	6	4	1,0
MK 40 - 06 - 10	6	10	2,0
MK 40 - 07 - 03	7	3	1,0
MK 40 - 08 - 05	8	5	2,0
MK 40 - 10 - 03	10	3	2,0
MK 40 - 10 - 05	10	5	3,0
MK 40 - 10 - 10	10	10	7,0
MK 40 - 15 - 05	15	5	7,0
MK 40 - 15 - 10	15	10	15,0
MK 40 - 20 - 05	20	5	13,0
MK 40 - 25 - 08	25	8	33,0
MK 40 - 25 - 15	25	15	62,0

Magnetplatten MK 41:

Typ	mm			kg
	A	B	C	
MK 41 - 02 - 02 - 01	2	2	1	0,1
MK 41 - 03 - 03 - 02	3	3	2	0,2
MK 41 - 04 - 04 - 02	4	4	2	0,3
MK 41 - 05 - 05 - 03	5	5	3	0,6
MK 41 - 05 - 05 - 02	5	4,5	1,5	0,3
MK 41 - 06 - 03 - 01	6	3	1	0,2
MK 41 - 10 - 07 - 02	10	7	2	1,0
MK 41 - 10 - 10 - 03	10	10	3	3,0
MK 41 - 12 - 09 - 03	12	9	2,5	2,0
MK 41 - 15 - 15 - 06	15	15	6	11,0
MK 41 - 16 - 12 - 03	16	12	3	5,0
MK 41 - 18 - 16 - 04	18	16	4	10,0
MK 41 - 26 - 21 - 05	26	21	5	23,0
MK 41 - 30 - 10 - 06	30	10	6	15,0
MK 41 - 30 - 20 - 10	30	20	10	50,0
MK 41 - 32 - 27 - 06	32	27	6	44,0

Magnetringe MK 42:

Typ	mm			kg
	A	B	C	
MK 42 - 20 - 10 - 05	20	10	5	0,4
MK 42 - 25 - 12 - 08	25	12	8	0,4
MK 42 - 30 - 10 - 10	30	10	10	0,5
MK 42 - 40 - 15 - 10	40	15	10	0,9

BESTELLBEISPIEL

Benennung SAV Nr. - Typ
Magnetkern SAV 240.50 - MK 40 - 01 - 03