

SAV 240.55

MAGNETKERNE AUS NdFeB
Hochenergie-Magnet

AUSFÜHRUNG

Neodym-Eisen-Bor ist das stärkste verfügbare Magnetmaterial. Gegenüber Samarium-Cobalt ist der Gütewert – das Energieprodukt – um ca. 40 % höher, während die Dichte um ca. 12 % geringer und die Verfügbarkeit der Ausgangswerkstoffe besser ist. Die Magnete werden im Sinterverfahren hergestellt.

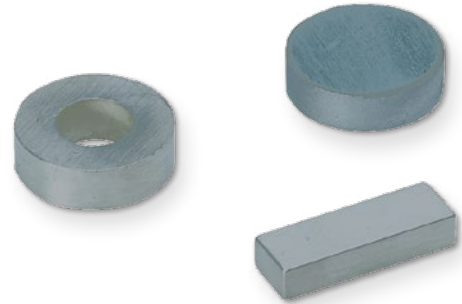
Max. Einsatztemperatur: 80 °C
Remanenz: 1000 mT bis 1250 mT

MAGNETWERKSTOFF

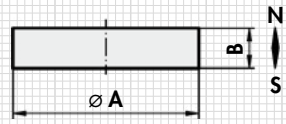
Neodym-Eisen-Bor, Nd₂Fe₁₄B
ungeschirmt

BEFESTIGUNGSMÖGLICHKEIT

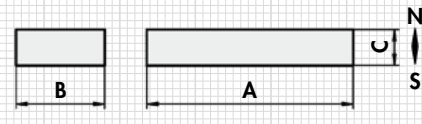
Einkleben, Einpressen



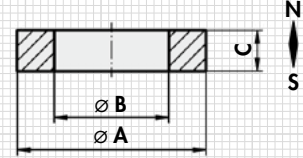
Magnetscheiben MK 50:



Magnetplatten MK 51:



Magnetringe MK 52:



Magnetscheiben MK 50:

Typ	mm		kg
	A	B	
MK 50 - 02 - 02	1,5	2	0,1
MK 50 - 02 - 04	2	4	0,1
MK 50 - 02 - 10	2	10	0,2
MK 50 - 03 - 03	3	3	0,2
MK 50 - 04 - 01	4	1,2	0,1
MK 50 - 04 - 02	4	1,5	0,1
MK 50 - 04 - 05	4	5	0,5
MK 50 - 05 - 03	5	3	0,4
MK 50 - 05 - 10	5	10	2
MK 50 - 06 - 02	6	2	0,4
MK 50 - 06 - 05	6	5	1,0
MK 50 - 08 - 06	8	6	2,0
MK 50 - 09 - 05	9	5	2,0
MK 50 - 10 - 03	10	3	2,0
MK 50 - 10 - 05	10	5	2,0
MK 50 - 14 - 04	13,5	3,5	4,0
MK 50 - 15 - 03	15	3	4,0
MK 50 - 15 - 05	15	5	4,0
MK 50 - 20 - 05	20	5	7,0
MK 50 - 20 - 10	20	10	23,0
MK 50 - 25 - 07	25	7	25,0

Magnetplatten MK 51:

Typ	mm			kg
	A	B	C	
MK 51 - 02 - 02 - 01	2	2	1	0,1
MK 51 - 03 - 03 - 01	3	3	1	0,1
MK 51 - 04 - 04 - 02	4	4	2	0,2
MK 51 - 04 - 05 - 05	4,8	4,8	4,5	0,8
MK 51 - 05 - 05 - 02	5	5	2	0,4
MK 51 - 05 - 05 - 01	5	4,5	1,5	0,2
MK 51 - 06 - 03 - 01	6	3	1	0,1
MK 51 - 06 - 06 - 05	6	6	5	1,0
MK 51 - 08 - 08 - 06	8	8	6	1,0
MK 51 - 10 - 07 - 02	10	7	2	3,0
MK 51 - 10 - 10 - 03	10	10	3	2,0
MK 51 - 10 - 10 - 06	10	10	6	4,0
MK 51 - 12 - 09 - 03	12	9	2,5	2,0
MK 51 - 15 - 15 - 05	15	15	5	8,0
MK 51 - 18 - 16 - 04	18	16	4	9,0
MK 51 - 20 - 10 - 05	20	10	5	7,0
MK 51 - 20 - 20 - 08	20	20	8	24,0
MK 51 - 30 - 10 - 06	30	10	6	13,0
MK 51 - 30 - 30 - 06	30	30	6	40,0
MK 51 - 50 - 20 - 08	50	20	8	59,0
MK 51 - 75 - 50 - 10	75	50	10	278,0

Magnetringe MK 52:

Typ	mm			kg
	A	B	C	
MK 52 - 15 - 05 - 06	15	5	6	7,0
MK 52 - 20 - 04 - 05	20	4,2	5	11,0
MK 52 - 20 - 10 - 06	20	10	6	10,0
MK 52 - 25 - 12 - 08	25	12	8	22,0
MK 52 - 40 - 23 - 06	40	23	6	37,0

HINWEIS:

Die magnetischen Werte werden auch bei starken Gegenfeldern nicht geschwächt.
Die Magnete sind bei hoher Luftfeuchtigkeit korrosionsanfällig und nicht beständig gegen Säuren, Laugen und Salze. Sonderabmessungen nach Ihren Angaben möglich.

BESTELLBEISPIEL

Benennung SAV Nr. - Typ
Magnetkern SAV 240.55 - MK 50 - 02 - 02