

SAV 240.80

ORGANISATIONSMAGNETE
im Kunststoffgehäuse

AUSFÜHRUNG

Starker Lamellen-Magnet im Kunststoffgehäuse.
Max. Einsatztemperatur: 50 °C.

MAGNETWERKSTOFF

Hartferrit, anisotrop

Lieferbar in 4 Ausführungen:

Typ MO 10 - 01 mit Ringöse, weiß.

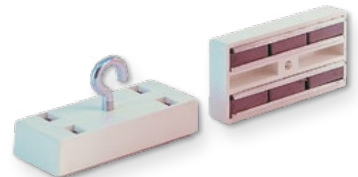
Typ MO 10 - 02 mit Hakenösen, weiß.

Typ MO 10 - 03 mit Gewindebolzen M6, schwarz.

Typ MO 10 - 04 mit Innengewinde M6, schwarz.



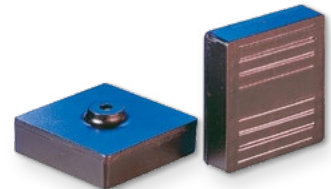
Typ MO 10 - 01



Typ MO 10 - 02



Typ MO 10 - 03



Typ MO 10 - 04

Typ	mm				N	kg
	Länge	Breite	Höhe	Gesamthöhe ca.		
MO 10 - 01	58	58	15	41,5	300	0,130
MO 10 - 02	53	27,5	12,5	28	150	0,053
MO 10 - 03	58	58	19,5	42	300	0,125
MO 10 - 04	58	58	15	19,5	300	0,119

BESTELLBEISPIEL

Benennung	SAV Nr. - Typ
Organisationsmagnet	SAV 240.80 - MO 10 - 01

SAV 240.83

ORGANISATIONSMAGNETE
im Stahlgehäuse

AUSFÜHRUNG

Flachgreifer mit Haken bzw. Öse (MO 20 - 80).
Stahlgehäuse weiß lackiert. Sonderfarben
ab 1000 Stück ohne Aufpreis lieferbar.

VERWENDUNG

Als Dekorationsmagnet

MAGNETWERKSTOFF

Hartferrit, anisotrop



Typ	mm		N	kg
	Durchmesser	Haken		
MO 20 - 16	16	M 3	18	0,007
MO 20 - 20	20	M 3	30	0,012
MO 20 - 25	25	M 4	40	0,023
MO 20 - 32	32	M 4	80	0,034
MO 20 - 36	36	M 4	100	0,045
MO 20 - 40	40	M 4	125	0,059
MO 20 - 47	47	M 4	180	0,089
MO 20 - 50	50	M 4	220	0,107
MO 20 - 57	57	M 4	280	0,149
MO 20 - 63	63	M 4	350	0,233
MO 20 - 80	80	Öse M 6	600	0,485

BESTELLBEISPIEL

Benennung	SAV Nr. - Typ
Organisationsmagnet	SAV 240.83 - MO 20 - 47