

**VERWENDUNG**

Aufgrund der extrem niedrigen Bauhöhe werden diese Haftmagnete vorzugsweise im Handling-Bereich eingesetzt. Der im eingeschalteten Zustand aktive Magnet ermöglicht ein Halten von ferromagnetischen Werkstücken. Um die Nennhaftkraft zu erreichen, sind die Stahlflächen der Haftseite vollständig vom Werkstück zu überdecken.

**AUSFÜHRUNG**

Die Haftmagnete bestehen aus einem elektromagnetischen Haftsystm. Je nach Anwendungsbereich sind die entsprechenden Unfall-Verhütungs-Vorschriften zu beachten. Bei Geräten der Schutzklasse 1 ist die Schutzleiterverbindung nach VDE 0100 § 6 vom Anwender sicherzustellen.

**TECHNISCHE DATEN**

Beim Einsatz der Geräte sind die Technischen Hinweise (Kapitel 1.4) zu beachten.

- Nennspannung: 24 V DC
- Einschaltdauer: 100 % ED
- Schutzart: IP 65 (nach DIN 40050)
- Isolierstoffklasse: E



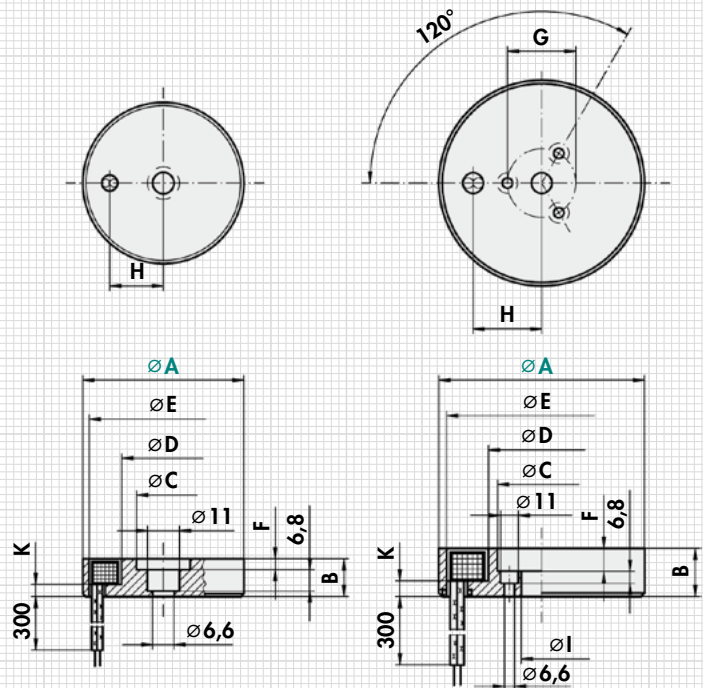
**HINWEISE ZU TECHNISCHEN DATEN**

Die max. Haftkräfte sind für St 37 angegeben und beziehen sich auf die optimale Werkstückdicke bei einem Luftspalt von  $\delta L = 0$  mm und 100 % Belegung der Haftfläche. Die Werte sind aufgelistet für 90 % Nennspannung und betriebswarmen Zustand (ca. 60 K Übertemperatur ohne zusätzliche Wärmeableitung). Liegen dem Anwendungsfall andere Bedingungen zugrunde, so reduziert sich die Nennhaftkraft (siehe Technische Hinweise, Kapitel 1.4). Aus Sicherheitsgründen sollte je nach Anwendungsfall mit einem Sicherheitsfaktor gerechnet werden.

Die Tabellenwerte der Nennleistung stellen zur Bestimmung der elektrischen Zubehörteile Maximalwerte dar und sind auf 20 °C Erregerwicklungstemperatur bei Nennspannung bezogen (VDE 0580/10.70 § 9.1).

Bei Betrieb geht die Nennleistung in Abhängigkeit der prozentualen Einschaltdauer zurück.

Die Befestigung des Haftmagneten erfolgt von vorne durch Zylinderschrauben.



SAV 241.29 - 56

SAV 241.29 - 110 und -170

mm										N	mm		W	kg
A	B	C	D	E	F	G	H	I	K	Nennhaftkraft	optimale Belegungsdicke	Leistung	Gewicht	
56 <sup>+0,1</sup> <sub>-0,3</sub>	13	23	32	51,5	4	-	23,5	-	3,7	750	>4,0	7,1	0,17	
110	21	53,5	65,3	103,5	10	40	49,2	26	5,5	2050	>6,0	14,7	0,90	
170	29	90,7	110,3	158	19	76	76,4	60	9,0	5000	>10,0	31,4	3,00	

**BESTELLBEISPIEL**

Benennung SAV Nr. - A  
Elektro-Haftmagnet SAV 241.29 - 170