

**SAV 241.31**

**ELEKTRO-HAFTMAGNETE**  
in zwei Anschlussarten

**VERWENDUNG**

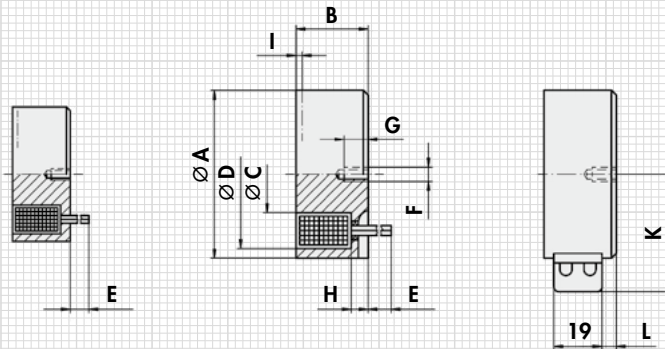
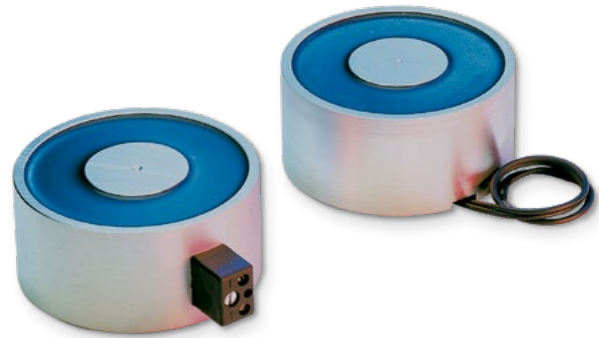
Elektro-Haftmagnete ermöglichen das Halten von ferromagnetischen Werkstücken. Ihre Anwendung kann im Vorrichtungsbau, in der Produktion und beim wirtschaftlichen Umschlag kleiner und größerer Massenteile bedeutsame Vorteile bringen. Um die Nennhaftkraft zu erreichen, sind die Stahlflächen der Haftseite vollständig vom Werkstück zu überdecken.

**TECHNISCHE DATEN**

Die max. Haltekräfte FH sind für St 37 angegeben und beziehen sich auf die optimale Werkstückdicke mit einem Luftspalt  $\delta L = 0$  mm und 100 % Belegung der Haftfläche bei 90 % der Nennspannung und betriebswarmen Zustand (ca. 70 K Übertemperatur ohne zusätzliche Wärmeableitung).

Liegen dem Anwendungsfall andere Bedingungen zugrunde, dann reduziert sich die Haltekraft.

- Nennspannung: 24 V DC
- Einschaltdauer: 100 % ED
- Isolierstoffklasse: E



SAV 241.31  
- A 01 mit freien  
Drahtenden und geraden  
Kabelausgang

SAV 241.31,  
Typ A mit freien  
Drahtenden

SAV 241.31,  
Typ B mit  
Anschlussklemme

Typ u. Größe	mm											N	Nennhaftkraft	optimale Belegungsdicke	Nennleistung	W	kg
	A ± 0,1	B	C	D	E	F	G	H	I	K	L						
A 01	18	11,0	8,0	16,1	200	M 3	5	2,5	1	-	-	45	>2,0	1,4	0,02		
A/B 02	25	20,0	11,1	22,3	200	M 4	6	3,5	1	28,5	0,5	140	>3,0	3,2	0,06		
A/B 03	32	22,0	14,3	28,6	200	M 4	6	5,0	3	32,5	0,5	230	>3,6	3,6	0,11		
A/B 04	40	25,5	17,9	35,8	200	M 5	8	5,0	3	37,0	0,5	475	>4,5	5,2	0,20		
A/B 05	50	27,0	20,4	44,7	200	M 5	8	5,5	3	42,0	4,5	750	>6,0	6,5	0,30		
A/B 06	63	30,0	28,2	56,3	200	M 8	12	6,0	3	49,0	6,5	1000	>7,0	9,0	0,55		
A/B 08	80	38,0	34,0	72,8	200	M 8	12	8,5	3	57,5	7,5	1800	>9,0	15,0	1,20		
A 10	100	43,0	42,8	91,3	300	M 10	15	10,0	3	-	-	3400	>10,5	20,5	2,10		
A 15	150	56,0	67,9	134,0	300	M 16	24	16,5	3	-	-	9300	>17,0	37,0	6,40		
A 18	180	63,0	84,8	161,0	300	M 24	36	20,5	3	-	-	15000	>21,0	50,0	10,50		
A 25	250	80,0	117,5	223,0	300	M 24	36	28,5	3	-	-	30000	>29,0	90,0	25,90		

**BESTELLBEISPIEL**

Benennung SAV Nr. - Typ und Größe  
Elektro-Haftmagnet SAV 241.31 - A 01

PERM  
1.2.1  
E  
1.2.2  
EP  
1.2.3  
1.2.4  
1.2.5  
E  
1.2.6  
1.2.7  
1.2.8  
1.2.9  
S N S  
1.2.10