

**SAV 243.15**

**PERMANENT-MAGNET-LEISTEN**  
mit Querpolteilung oben und unten



**VERWENDUNG**

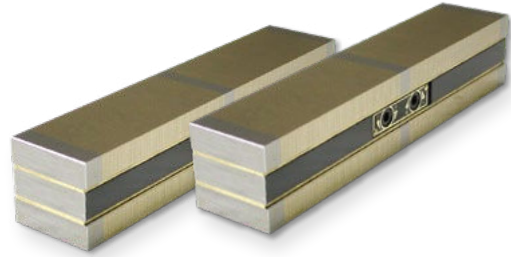
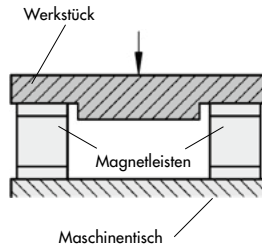
Als Spannmittel zum Festhalten von Werkstücken auf Erodiermaschinen und Werkzeugmaschinen, für Vorrichtungen etc.

**AUSFÜHRUNG**

Zwei gegenüberliegende Spannflächen, jeweils getrennt schaltbar. Nur paarweise lieferbar. Niedriges Magnetfeld durch feine Polteilung.

**TECHNISCHE DATEN**

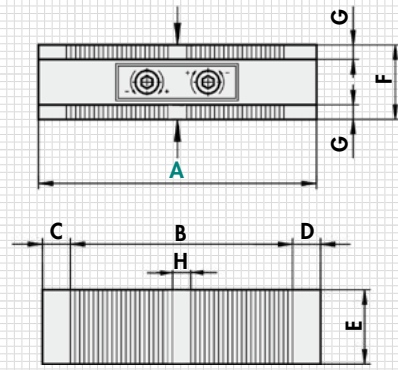
- Parallelität: 0,02 mm
- Polteilung: 1,3 mm
- Magnetfeldhöhe: 6 mm
- Abnutzbarkeit der Polplatte: 6 mm



mm								N	kg
A	B	C	D	E	F	G	H	Nennkraft	Gewicht
125	98	13,5	13,5	52	50	15	-	300	2,5
180	153	13,5	13,5	52	50	15	11	400	3,6
250	225	12,5	12,5	52	50	15	11	590	5,0

**BESTELLBEISPIEL**

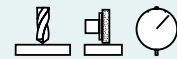
Benennung SAV Nr. - A  
Permanent-Magnet-Leiste SAV 243.15 - 125



2 magnetische Spannflächen

**SAV 242.21**

**PERMANENT-MAGNET-PRISMEN**  
vier magnetische Kontaktflächen



**VERWENDUNG**

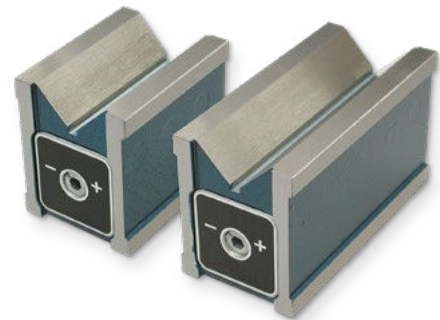
Positionieren

**AUSFÜHRUNG**

4 magnetische Haftflächen (Ober- und Unterseite sowie 2 Stirnflächen), welche gemeinsam ein- und ausgeschaltet werden. 2 gegenüberliegende Schaltstellen inkl. abnehmbarem Steckschlüssel. Holzaufbewahrungskasten SAV 539.02 - HK2 gegen Aufpreis lieferbar. Einzel (S) und paarweise (P) lieferbar. Das Prismenpaar ist auf gleiche Höhe geschliffen.

**TECHNISCHE DATEN**

- Planparallelität: < 0,01 mm
- Prismenwinkel: 90°



mm					daN	kg
Länge	Breite	Höhe	Werkstückdurchmesser	Breite großes Prisma	Nennhaftkraft	Gewicht
80	60	73	6 - 50	38	30	2,0
125	60	73	6 - 50	38	45	3,3

**BESTELLBEISPIEL**

Benennung SAV Nr. - Länge  
Permanent-Magnet-Prisma SAV 242.21 - 125

