

SAV 242.29

PERMANENT-MAGNET-PRISMEN
in abgedichteter Ausführung



AUSFÜHRUNG

3 magnetische Haftflächen (Oberseite mit Prisma und 2 Stirnflächen).
Inkl. abnehmbarem Steckschlüssel.
Haftstarker, schaltbarer Permanent-Magnet.
2 miteinander geschliffene Prismen.
Vollkommen abgedichtet.
Holzaufbewahrungskasten gegen Aufpreis lieferbar. Lieferung paarweise.

TECHNISCHE DATEN

- Prismenwinkel: 90°



| mm | | | | daN | | kg | | |
|-------|--------|------|---------------|----------------------|---------------|---------|---------------------|--|
| Länge | Breite | Höhe | Breite Prisma | Werkstückdurchmesser | Nennhaftkraft | Gewicht | Holzkasten-Best.Nr. | |
| 70 | 40 | 50 | 36 | 50 | 15 | 1,0 | SAV 539.01-HK1 | |
| 100 | 50 | 80 | 60 | 80 | 20 | 2,3 | SAV 539.02-HK2 | |
| 150 | 50 | 100 | 90 | 125 | 23 | 4,5 | SAV 539.05-HK5 | |

BESTELLBEISPIEL

| Benennung | SAV Nr. - Länge |
|-------------------------|------------------|
| Permanent-Magnet-Prisma | SAV 242.29 - 100 |

SAV 242.31

PERMANENT-MAGNET-SPANNBLÖCKE
mit haftstarkem Prisma

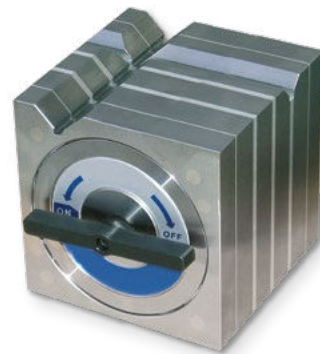


AUSFÜHRUNG

4 magnetische Haftflächen (Oberseite, Unterseite und 2 Seitenflächen).
Inkl. abnehmbarem Steckschlüssel.
Haftstarker, schaltbarer Permanent-Magnet.

TECHNISCHE DATEN

- Rechtwinkligkeit: 0,025/100 mm
- Parallelität: 0,015/100 mm
- Prismenwinkel: 90°



| mm | | | Werkstückdurchmesser in mm | | Nennhaftkraft in daN | | kg | |
|-------|--------|------|----------------------------|-------------|----------------------|-------------|---------|--|
| Länge | Breite | Höhe | Hauptprisma | Nebenprisma | Hauptprisma | Nebenprisma | Gewicht | |
| 80 | 80 | 80 | 10 - 25 | 8 - 15 | 12 | 10 | 3,5 | |
| 125 | 125 | 125 | 10 - 40 | 10 - 26 | 30 | 12,5 | 14,0 | |
| 180 | 180 | 180 | 14 - 50 | 14 - 50 | 40 | 30 | 37,0 | |

BESTELLBEISPIEL

| Benennung | SAV Nr. - Länge |
|-----------------------------|------------------|
| Permanent-Magnet-Spannblock | SAV 242.31 - 180 |

