



Die Elektro-Rundmagnete zeichnen sich durch ihre großen Haftkräfte aus. Für den universellen Einsatz oder die Verwendung von Polschuhen ist das Einbringen von Radialnuten in der Polplatte möglich.



AUSFÜHRUNG

- massiv ausgeführte Polplatte
- die radiale Polanordnung ist besonders für den Einsatz von Polschuhen geeignet. Für den Auslauf des Werkzeuges oder der Schleifscheibe ist diese Voraussetzung bei 3-Seiten-Bearbeitung unbedingt erforderlich. Hierzu Ausführung mit T-Nuten (T) nach DIN 650-10^{H10} lieferbar.
- 8 mm Abnutzbarkeit der Polplatte
- Schutzart IP 65
- 100 % ED
- geeignet zum Anschluss an Steuergerät SAV 876.10
- auf Anfrage mit Flansch lieferbar (siehe SAV 248.90 bis 248.94)

NENNHAFTKRAFT

120 N/cm², durch Steuergerät mittels Haftkraft-Kodierschalter regelbar

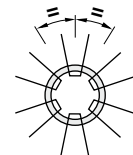
NENNSPANNUNG, EMPFOHLEN

24 V DC bis einschließlich 90 Watt Leistung
110 V DC für alle weiteren Größen

VERWENDUNG

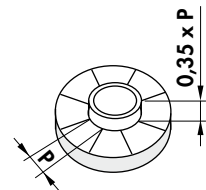
Für Schleifbearbeitung von zylindrischen und ringförmigen Werkstücken auf Karussell-Innen- und Außenschleifmaschinen. Auch für Drehbearbeitung mit Form- und Lagetoleranzen von 0,01 bis 0,02 mm geeignet.

- gleiche Polteilung am Umfang, dadurch für ringförmige Werkstücke geeignet

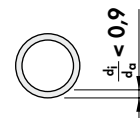


- für Werkstücke bis min. Breite entsprechend 35 % Polteilung am Teilkreisdurchmesser

$$P = \frac{\pi}{4} \cdot \frac{d_i + d_a}{P_p} ; B_{WKST} > 0,35 \times P$$

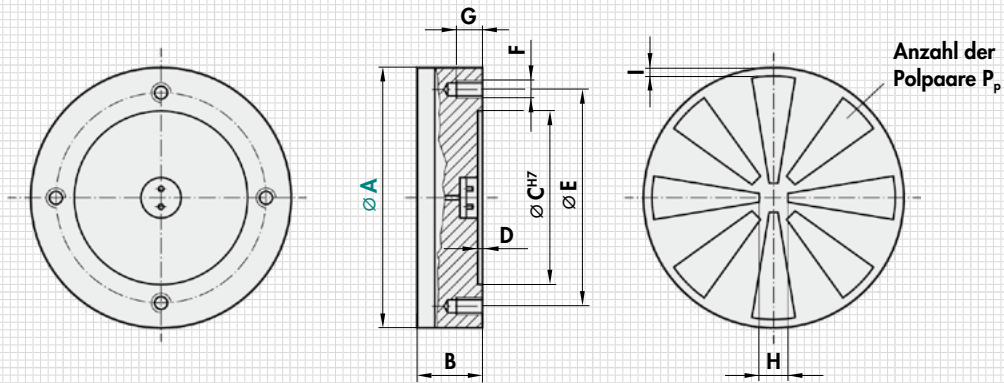


- auch für dünne Ringe



LIEFERUMFANG

- größere Rundmagnete sind mit Gewinden zum Transportieren versehen
- Standardausführung ohne T-Nuten und Polschuhe
- Elektro-Anschluss in Standard-Ausführung auf Rückseite mittig durch Klemmen
- wahlweise mit integriertem Flach-Schleifkörper für Durchmesser ab 1000 mm
- Steuerung und Handbedieneinheit nicht im Lieferumfang



mm										Paar	W	kg	Typ
A	B ⁰	C	D	E	F	G	H	I	P _p	Leistung	Gewicht	Steuerung	
100	90	60	3	80	M8 (3x)	12	30	10	3	16	4,0	E 1	
150	90	90	3	120	M10 (3x)	14	30	10	3	30	9,0	E 1	
200	90	110	3	140	M10 (4x)	14	40	10	4	48	18,0	E 1	
250	90	140	3	170	M12 (4x)	16	50	10	4	66	29,0	E 1	
300	90	160	3	190	M12 (4x)	16	60	10	6	90	42,0	E 1	
400	90	210	4	250	M12 (6x)	16	70	15	6	150	76,0	E 4	
500	90	280	4	320	M12 (6x)	16	100	15	8	190	120,0	E 4	
600	100	350	4	390	M16 (6x)	18	100	15	8	265	195,0	E 4	
700	100	400	4	450	M16 (6x)	18	120	15	8	350	265,0	E 4	
800	100	450	4	500	M16 (6x)	18	150	18	12	440	365,0	E 4	
1000	100	550	4	620	M16 (8x)	18	200	18	12	660	550,0	E 4	
1200	110	Rückseite nach Vereinbarung						300	25	18	960	990,0	E 5
1400	110	Rückseite nach Vereinbarung						300	25	18	1100	1350,0	E 5
1500	120	Rückseite nach Vereinbarung						300	25	18	1440	1550,0	E 5
1600	120	Rückseite nach Vereinbarung						300	25	18	1630	1760,0	E 5

* bei Ausführung mit T-Nuten vergrößert sich die Bauhöhe um 10 mm

Größere Durchmesser z. B. 5,5 m auf Anfrage lieferbar.

EMPFOHLENE STEUERUNG UND STEUERINHEIT

Typ	Steuerung	Handbedieneinheit
E 1	SAV 876.10-S-T-24/7/230	SAV 876.02-SE3
E 4	SAV 876.10-S-O-110/6/230	SAV 876.02-SE3
E 5	SAV 876.10-S-O-110/16/230	SAV 876.02-SE3

Steuerungen in Einbauforn nach Seite 74.

BESTELLBEISPIEL

Benennung SAV Nr. - A - Ausführung - Nennspannung
 Elektro-Rundmagnet SAV 244.40 - 800 - T - 110 V