



Der Elektro-Rundmagnet besitzt durch die Ringpolteilung ein starkes, niedriges Magnetfeld für dünne Scheiben.



**AUSFÜHRUNG**

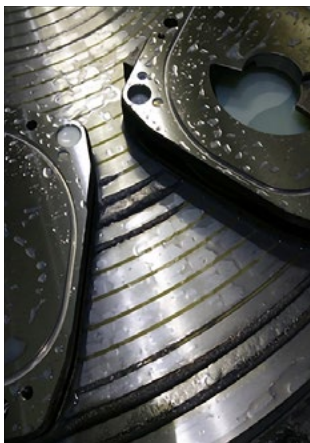
- Polteilung „spaltfrei“ gefertigt
- Polplattenverschraubung im engen Raster
- 8 mm Abnutzbarkeit der Polplatte
- Schutzart IP 65
- 100 % ED
- geeignet zum Anschluss an Steuergerät SAV 876.10
- auf Anfrage mit Flansch lieferbar (siehe SAV 248.90 bis 248.94)

**NENNHAFTKRAFT**

80 N/cm<sup>2</sup>, durch Steuergerät mittels Haftkraft-Kodierschalter regelbar

**NENNSPANNUNG, EMPFOHLEN**

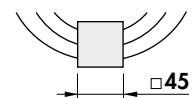
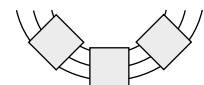
24 V DC bis einschließlich 90 W  
110 V DC für alle Größen



**VERWENDUNG**

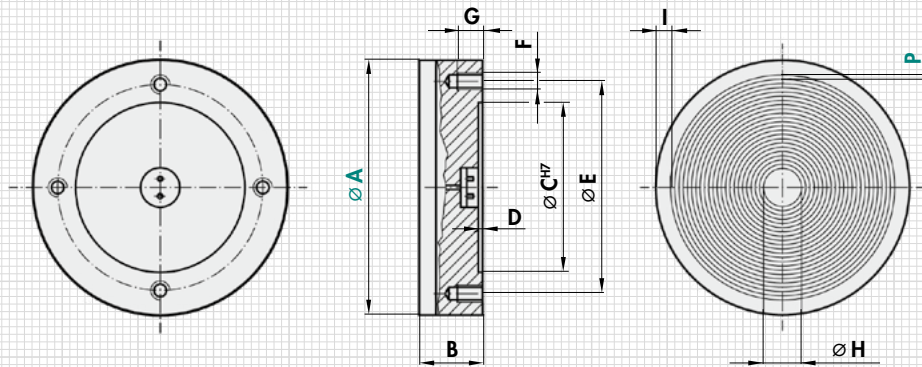
Vorwiegend für Schleifbearbeitung von scheibenförmigen Werkstücken auf Rundtisch-Innen- und Außenschleifmaschinen. Nicht für dünne Ringe. Durch Ringpolteilung auch für die Belegung mit mehreren Massenteilen geeignet, die nicht zentrisch aufgelegt werden. Auch für Drehbearbeitung mit Form- und Lagetoleranzen von 0,01 bis 0,02 mm geeignet.

- Durch Ringpolteilung gleichmäßige Haftkraftverteilung am Umfang. Dadurch für dünne, flächige Teile (Sägeblätter u. Ä.) geeignet.
- Mehrfachbelegung auf Teilkreisdurchmesser möglich
- für Werkstücke bis min. Dicke:  
2 mm bei P = 5,5 mm  
4 mm bei P = 9 mm  
8 mm bei P = 18 mm
- für flächige Werkstücke:  
min. Größe = 45 mm x 45 mm
- nicht für dünne Ringe geeignet



**LIEFERUMFANG**

- größere Rundmagnete sind mit Gewinden zum Transportieren versehen
- Elektro-Anschluss in Standard-Ausführung auf Rückseite, mittig durch Klemmen
- wahlweise mit integriertem Flach-Schleifkörper für Durchmesser ab 1000 mm
- Steuerung und Handbedieneinheit nicht im Lieferumfang



| mm   |                              |                             |   |     |          |    |     |      |     |          | W       | kg        | Typ |
|------|------------------------------|-----------------------------|---|-----|----------|----|-----|------|-----|----------|---------|-----------|-----|
| A    | B <sub>-1</sub> <sup>0</sup> | C                           | D | E   | F        | G  | H   | I    | P   | Leistung | Gewicht | Steuerung |     |
| 100  | 100                          | 60                          | 3 | 80  | M8 (3x)  | 12 | 22  | 9    | 5,5 | 16       | 4,0     | E 1       |     |
| 150  | 100                          | 90                          | 3 | 120 | M10 (3x) | 14 | 30  | 13,5 | 5,5 | 30       | 9,0     | E 1       |     |
| 200  | 100                          | 110                         | 3 | 140 | M10 (4x) | 14 | 40  | 16   | 5,5 | 48       | 18,0    | E 1       |     |
| 250  | 100                          | 140                         | 3 | 170 | M12 (4x) | 16 | 45  | 16   | 5,5 | 66       | 29,0    | E 1       |     |
| 300  | 100                          | 160                         | 3 | 190 | M12 (4x) | 16 | 55  | 16   | 5,5 | 90       | 42,0    | E 1       |     |
| 400  | 100                          | 210                         | 4 | 250 | M12 (6x) | 16 | 46  | 21   | 9   | 150      | 92,0    | E 4       |     |
| 500  | 100                          | 280                         | 4 | 320 | M12 (6x) | 16 | 74  | 21   | 9   | 190      | 144,0   | E 4       |     |
| 600  | 100                          | 350                         | 4 | 390 | M12 (6x) | 18 | 66  | 21   | 9   | 264      | 208,0   | E 4       |     |
| 700  | 100                          | 400                         | 4 | 450 | M12 (6x) | 18 | 76  | 21   | 9   | 350      | 283,0   | E 4       |     |
| 800  | 100                          | 450                         | 4 | 500 | M16 (6x) | 18 | 129 | 26   | 9   | 440      | 369,0   | E 4       |     |
| 1000 | 100                          | 550                         | 4 | 620 | M16 (8x) | 18 | 131 | 22   | 9   | 660      | 577,0   | E 4       |     |
| 400  | 100                          | 210                         | 4 | 250 | M12 (6x) | 16 | 46  | 21   | 18  | 150      | 92,0    | E 4       |     |
| 500  | 100                          | 280                         | 4 | 320 | M12 (6x) | 16 | 74  | 21   | 18  | 190      | 144,0   | E 4       |     |
| 600  | 100                          | 350                         | 4 | 390 | M12 (6x) | 18 | 66  | 21   | 18  | 264      | 208,0   | E 4       |     |
| 700  | 100                          | 400                         | 4 | 450 | M12 (6x) | 18 | 76  | 21   | 18  | 350      | 283,0   | E 4       |     |
| 800  | 100                          | 450                         | 4 | 500 | M16 (6x) | 18 | 138 | 26   | 18  | 440      | 369,0   | E 4       |     |
| 1000 | 100                          | 550                         | 4 | 620 | M16 (8x) | 18 | 140 | 22   | 18  | 660      | 577,0   | E 4       |     |
| 1200 | 110                          | Rückseite nach Vereinbarung |   |     |          | 22 | 131 | 23   | 9   | 960      | 989,0   | E 5       |     |
| 1400 | 110                          | Rückseite nach Vereinbarung |   |     |          | 22 | 136 | 26   | 9   | 1100     | 1346,0  | E 5       |     |
| 1500 | 120                          | Rückseite nach Vereinbarung |   |     |          | 22 | 101 | 26   | 9   | 1440     | 1545,0  | E 5       |     |
| 1600 | 120                          | Rückseite nach Vereinbarung |   |     |          | 22 | 129 | 26   | 9   | 1630     | 1760,0  | E 5       |     |
| 1200 | 110                          | Rückseite nach Vereinbarung |   |     |          | 22 | 140 | 23   | 18  | 960      | 989,0   | E 5       |     |
| 1400 | 110                          | Rückseite nach Vereinbarung |   |     |          | 22 | 136 | 26   | 18  | 1100     | 1346,0  | E 5       |     |
| 1500 | 120                          | Rückseite nach Vereinbarung |   |     |          | 22 | 128 | 26   | 18  | 1440     | 1545,0  | E 5       |     |
| 1600 | 120                          | Rückseite nach Vereinbarung |   |     |          | 22 | 138 | 26   | 18  | 1630     | 1760,0  | E 5       |     |

**EMPFOHLENE STEUERUNG UND STEUEREINHEIT**

| Typ | Steuerung                 | Handbedieneinheit |
|-----|---------------------------|-------------------|
| E 1 | SAV 876.10-S-T-24/7/230   | SAV 876.02-SE3    |
| E 4 | SAV 876.10-S-O-110/6/230  | SAV 876.02-SE3    |
| E 5 | SAV 876.10-S-O-110/16/230 | SAV 876.02-SE3    |

Steuerungen in Einbauform nach Seite 74.

**BESTELLBEISPIEL**

Benennung SAV Nr. - A - P - Nennspannung  
 Elektro-Rundmagnet SAV 244.41 - 800 - 18 - 110 V