

SAV 244.45

GLEITSCHUH-MAGNETE

mit Topf-Magnetsystem für große Werkstückspektren



Spezial-Rundmagnet für dünne Ringe (Wälzlager).

AUSFÜHRUNG

- extremes Magnetfeld zum Schleifen von großen Werkstückspektren
- Lieferung mit Treibern nach Absprache bzw. an vorhandene angepasst
- Spindeladaption nach Absprache
- auf Wunsch mit Wechsel-Polplatten für großen Spannungsbereich
- für einfaches Werkstückhandling, leicht automatisierbar
- innere Kühlwasserzufuhr möglich
- Steuerung und Handbedieneinheit nicht im Lieferumfang

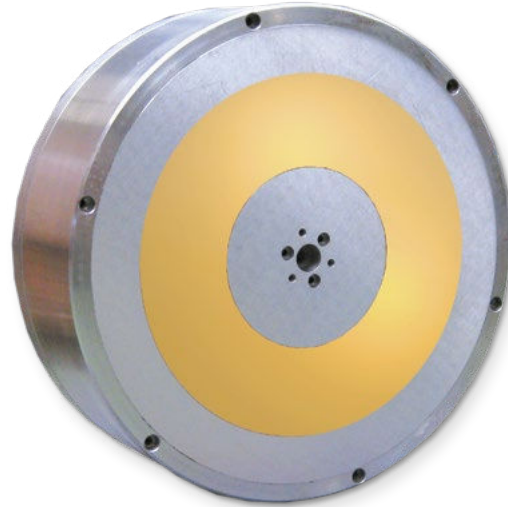
VERWENDUNG

- zum Schleifen von kleinen Ringen mit geringer Werkstückkontaktfläche
- durch exzentrische Werkstückspannung und Positionierung über stationäre Gleitschuhe extrem niedrige Wanddickenschwankung
- durch universelle Werkstücktreiber einfaches Umrüsten
- für großen Durchmesserbereich universell einsetzbar
- zum Spannen von Werkstücken bis 500 mm Durchmesser
- Werkstück exzentrisch zur Spindel
- Magnet für Drehbewegung, Präzision durch bauseitige Gleitschuhe

NENNSPANNUNG, EMPFOHLEN

24 V DC bis Durchmesser 250 mm

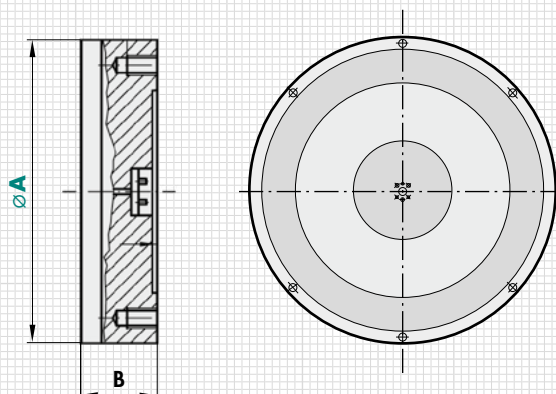
110 V DC über Durchmesser 250 mm



LIEFERUMFANG

- größere Rundmagnete sind mit Gewinden zum Transportieren versehen
- Elektro-Anschluss in Standard-Ausführung auf Rückseite, mittig durch Klemmen
- Steuerung und Handbedieneinheit nicht im Lieferumfang

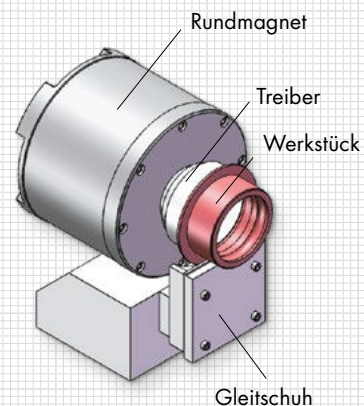
mm		kg	W	Typ
A	B ₁	Gewicht	Leistung	Steuerung
150	130	23,0	25	E 1
200	130	40,0	40	E 1
250	160	80,0	62	E 1
300	160	113,0	90	E 4
400	180	225,0	140	E 4
450	180	285,0	180	E 4
500	200	390,0	250	E 4



EMPFOHLENE STEUERUNG UND STEUEREINHEIT

Typ	Steuerung	Handbedieneinheit
E 1	SAV 876.10-S-T-24/7/230	SAV 876.02-SE3
E 4	SAV 876.10-S-O-110/6/230	SAV 876.02-SE3

Steuerungen in Einbauform nach Seite 74.



BESTELLBEISPIEL

Benennung SAV Nr. - A - Nennspannung
 Gleitschuh-Magnet SAV 244.45 - 500 - 110 V