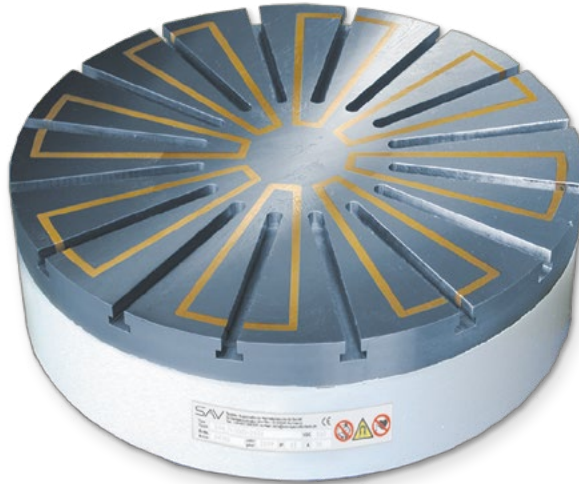




Unsere Rundmagnete zeichnen sich besonders durch ein starkes Magnetfeld aus. Die Magnetkraft wird von Dauermagneten erzeugt, welche durch kurze Stromimpulse magnetisiert und entmagnetisiert werden.



AUSFÜHRUNG

- massiv ausgeführte Polplatte
- Ausschaltung über Entmagnetisierzyklus
- Elektro-Permanent-System für absolute Sicherheit bei Stromausfall
- hohe Genauigkeit durch Polplattenverschraubung im engen Raster
- Polplatte mit Messing verschleißgeschützt
- Polplatte nach Verschleiß austauschbar
- Die radiale Polanordnung ist besonders für den Einsatz von Polschuhen geeignet. Für den Auslauf des Werkzeugs oder der Schleifscheibe ist diese Voraussetzung bei 3-Seiten-Bearbeitung unbedingt erforderlich. Hierzu Ausführung mit T-Nuten (T) nach DIN 650-10^{H10} lieferbar.
- 8 mm Abnutzbarkeit der Polplatte
- Schutzart IP 65
- auf Anfrage mit Flansch lieferbar (siehe SAV 248.90 bis 248.94, Kapitel 1.2.1)

NENNHAFTKRAFT

- 120 N/cm², durch Steuergerät regelbar

NENNSPANNUNG, EMPFOHLEN

210 V IMP bis Größe A = 400
360 V IMP über Größe A = 400

SCHWERMASCHINEN-STECKER MIT SCHNELLVERRIEGELUNG

optional gegen Aufpreis

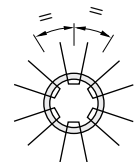
Einfache Handhabung der Steckverbindung



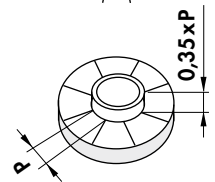
VERWENDUNG

Vorwiegend für genaue Schleifbearbeitung von kleinen bis großen Werkstücken auf Rundtisch- und Rundscheifmaschinen. Auch zur Drehbearbeitung einsetzbar.

- gleiche Polteilung am Umfang, dadurch für ringförmige Werkstücke geeignet

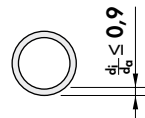


- für Werkstücke bis min. Breite entsprechend 35 % Polteilung am Teilkreisdurchmesser



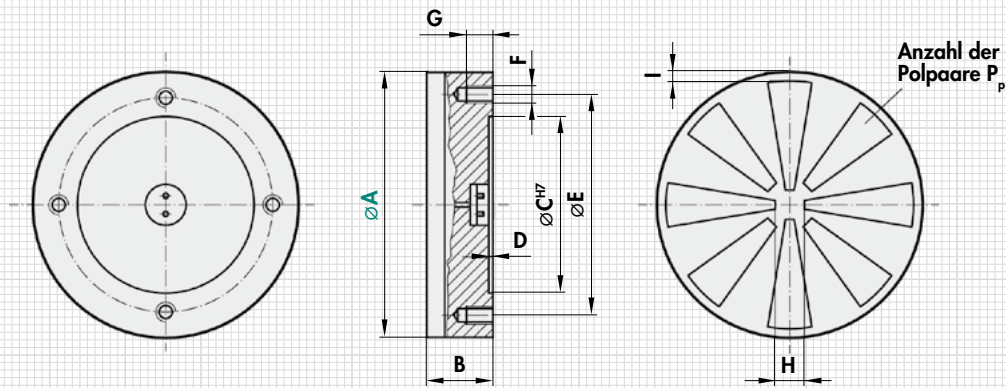
$$P = \frac{\pi}{4} \cdot \frac{d_i + d_o}{P_p} ; B_{WKST} > 0,35 \times P$$

- auch für dünne Ringe



LIEFERUMFANG

- Größere Rundmagnete sind mit Gewinden zum Transportieren versehen
- Standardausführung ohne T-Nuten und Polschuhe
- Elektro-Anschluss in Standardausführung auf Rückseite mittig durch Klemmen
- Wahlweise mit integriertem Flach-Schleifringkörper für größere Durchmesser ab 1000 mm
- Auf Wunsch mit wasserdichtem Schwermaschinensteckverbinder am Außenumfang lieferbar
- Steuerung und Handbedieneinheit nicht im Lieferumfang



mm									Paar	kg	V	A
A	B _i ^{0*}	C	D	E	F	G	H	I	P _p	Gewicht	Nennspannung	Steuerung max. Imp. Strom
100	90	60	3	80	M8 (3x)	12	35	10	3	4,0	210	30
150	90	90	3	120	M10 (3x)	14	35	10	3	9,0	210	30
200	90	110	3	140	M10 (4x)	14	45	10	4	18,0	210	30
250	90	140	3	170	M12 (4x)	16	45	10	4	29,0	210	30
300	90	160	3	190	M12 (4x)	16	60	10	6	42,0	210/360	30
400	90	210	4	250	M12 (6x)	16	70	15	6	76,0	210/360	30
500	90	280	4	320	M12 (6x)	16	100	15	8	120,0	360	30
600	100	350	4	390	M16 (6x)	18	100	15	8	195,0	360	30
700	100	400	4	450	M16 (6x)	18	120	15	8	265,0	360	30
800	100	450	4	500	M16 (6x)	18	150	18	12	365,0	360	30
1000	100	550	4	620	M16 (8x)	18	200	18	12	550,0	360	60
1200	110	Rückseite nach Vereinbarung					300	25	18	990,0	360	60x2
1400	110	Rückseite nach Vereinbarung					300	25	18	1350,0	360	60x2
1500	120	Rückseite nach Vereinbarung					300	25	18	1550,0	360	60x2
1600	120	Rückseite nach Vereinbarung					300	25	18	1760,0	360	60x2

* Bei Ausführung mit T-Nuten vergrößert sich die Bauhöhe um 10 mm.



Größere Durchmesser z. B. 5,5 m auf Anfrage.

Die Zuordnung der passenden Steuerung erfolgt nach der Leistungsaufnahme, SAV 876.17.

BESTELLBEISPIEL

Benennung SAV Nr. - A - Ausführung - Nennspannung
 Elektro-Permanent-Rundmagnet SAV 244.70 - 1600 - T - 360 V