



Durch Verwendung von speziellen Magnetwerkstoffen entwickelt diese neue Bauart von Rundmagneten eine extrem hohe Haftkraft. Das Magnetisieren und Entmagnetisieren erfolgt über einen kurzen Gleichstromimpuls. Die homogene und präzise Ausführung des Rundmagnets ermöglicht die Hartdrehbearbeitung und extreme Spanabnahme beim Drehen.



AUSFÜHRUNG

- gleichmäßiges, starkes Magnetfeld
- massiv ausgeführte Polplatte
- Ausschaltung über Entmagnetisierzyklus
- Elektro-Permanent-System für absolute Sicherheit bei Stromausfall
- hohe Genauigkeit durch Polplattenverschraubung im engen Raster
- Polplatte mit Messing verschleißgeschützt
- Polplatte nach Verschleiß austauschbar
- Die radiale Polanordnung ist besonders für den Einsatz von Polschuhen geeignet. Für den Auslauf des Werkzeugs oder der Schleifscheibe ist diese Voraussetzung bei 3-Seiten-Bearbeitung unbedingt erforderlich. Hierzu Ausführung mit T-Nuten (T) nach DIN 650-10^{H10} lieferbar.
- 8 mm Abnutzbarkeit der Polplatte
- Schutzart IP 65
- auf Anfrage mit Flansch lieferbar (siehe SAV 248.90 bis 248.94, Kapitel 1.2.1)

NENNHAFTKRAFT:

170 N/cm², durch Steuergerät regelbar

NENNSPANNUNG, EMPFOHLEN:

360 V IMP

VERWENDUNG

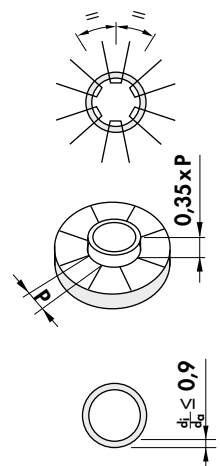
Hartdrehbearbeitung und extreme Spanabnahme beim Drehen von kleinen und großen Werkstücken. Schleifarbeiten mit höchster Präzision.

- gleiche Polteilung am Umfang, dadurch für ringförmige Werkstücke geeignet

- für Werkstücke bis min. Breite entsprechend 35 % Polteilung am Teilkreisdurchmesser

$$P = \frac{\pi}{4} \cdot \frac{d_i + d_o}{p_p} ; B_{WKST} > 0,35 \times P$$

- auch für dünne Ringe



LIEFERUMFANG:

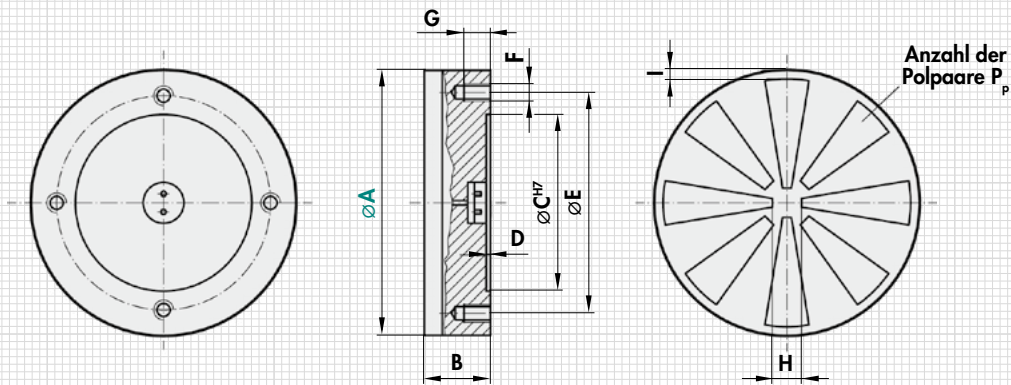
- größere Rundmagnete ab 25 kg sind mit Gewinden zum Transportieren versehen
- Standardausführung ohne T-Nuten und Polschuhe
- Elektro-Anschluss in Standardausführung auf Rückseite mittig durch Klemmen
- wahlweise mit integriertem Flach-Schleifringkörper für größere Durchmesser ab 1000 mm
- auf Wunsch mit wasserdichtem Schwermaschinensteckverbinder am Außenumfang
- Steuerung und Handbedieneinheit nicht im Lieferumfang

SCHWERMASCHINEN-STECKER MIT SCHNELLVERRIEGELUNG

optional gegen Aufpreis

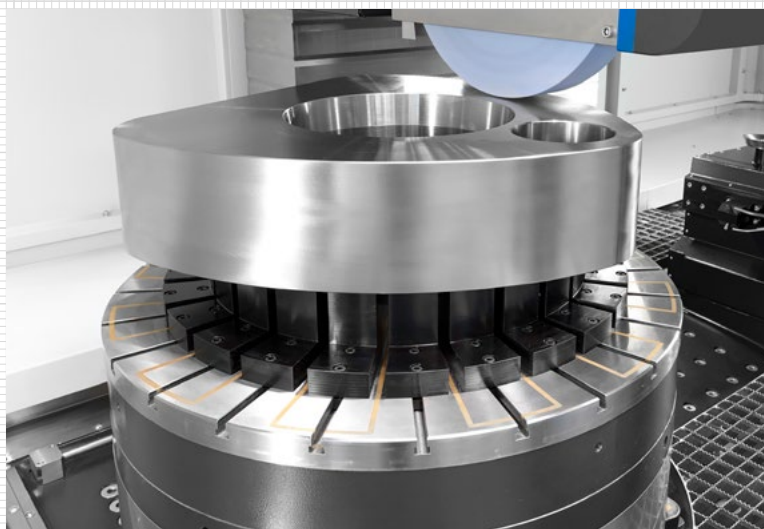
Einfache Handhabung der Steckverbindung





mm									Paar	kg	V	A
A	B ₋₁ ^{0*}	C	D	E	F	G	H	I	P _p	Gewicht	Nennspannung	Steuerung max. Imp. Strom
200	100	110	3	140	M10 (4x)	14	45	10	4	24,0	360	30
250	100	140	3	170	M12 (4x)	16	45	10	4	39,0	360	30
300	100	160	3	190	M12 (4x)	16	60	10	6	54,0	360	30
400	100	210	4	250	M12 (6x)	16	70	15	6	85,0	360	30
500	110	280	4	320	M12 (6x)	16	100	15	8	150,0	360	30
600	110	350	4	390	M16 (6x)	18	100	15	8	210,0	360	30
700	110	400	4	450	M16 (6x)	18	120	15	8	280,0	360	30
800	110	450	4	500	M16 (6x)	18	150	18	12	380,0	360	30
1000	125	550	4	620	M16 (8x)	18	200	18	12	680,0	360	60
1200	125	Rückseite nach Vereinbarung					300	25	18	975,0	360	60x2
1400	135	Rückseite nach Vereinbarung					300	25	18	1600,0	360	60x2
1500	135	Rückseite nach Vereinbarung					300	25	18	1850,0	360	60x2
1600	135	Rückseite nach Vereinbarung					300	25	18	2105,0	360	60x2

* Bei Ausführung mit T-Nuten vergrößert sich die Bauhöhe um 10 mm.



Größere Durchmesser z. B. 5,5 m auf Anfrage.
Die Zuordnung der passenden Steuerung erfolgt nach der Leistungsaufnahme, SAV 876.17.

BESTELLBEISPIEL

Benennung SAV Nr. - A - Ausführung - Nennspannung
Elektro-Permanent-Rundmagnet SAV 244.71 - 1600 - T - 360 V