

**SAV 244.74**

**ELEKTRO-PERMANENT-RUNDMAGNETE**  
mit Parallelpolteilung 28 mm, extrem hohe Haftkraft



Extrem hohe Haftkräfte durch Hochenergiesystem bei gleichzeitig niedrigen Feldhöhen. Das Magnetisieren und Ausschaltung erfolgt durch kurze Stromimpulse.



**AUSFÜHRUNG**

- gleichmäßiges und extrem starkes Magnetfeld durch doppeltes Hochenergiesystem
- massiv ausgeführte Polplatte
- Polspalt mit Vollmessing
- Elektro-Permanent-Magnetsystem für absolute Sicherheit bei Stromausfall
- auch für dünnere, scheibenförmige Werkstücke
- Zentrum durchgehend magnetisch aktiv
- 8 mm Abnutzbarkeit der Polplatte
- Schutzart IP 65
- auf Anfrage mit Flansch lieferbar (siehe SAV 248.90 bis 248.94, Kapitel 1.2.1)

**NENNHAFTKRAFT**

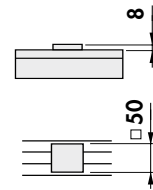
- 150 N/cm<sup>2</sup>, durch Steuergerät regelbar

**NENNSPANNUNG, EMPFOHLEN**  
360 V IMP

**VERWENDUNG**

Drehbearbeitung von dünneren Platten bei hoher Spanabnahme

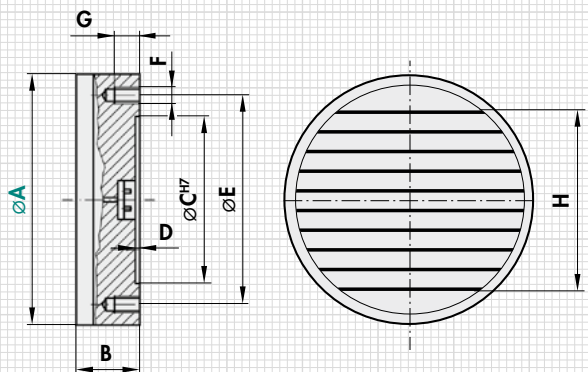
- durch Parallelpolteilung auch für plattenförmige Werkstücke geeignet; magnetisch aktive Länge H beachten
- für Werkstücke mit:  
min. Dicke = 8 mm
- für flächige Werkstücke:  
min. Größe = 50 x 50 mm



**LIEFERUMFANG**

- größere Rundmagnete sind mit Gewinden zum Transportieren versehen
- Elektro-Anschluss in Standard-Ausführung auf Rückseite, mittig durch Klemmen
- auf Wunsch mit wasserdichtem Steckverbinder am Außenumfang
- Steuerung und Handbedieneinheit nicht im Lieferumfang

mm								kg	A
A	B <sub>-1</sub> <sup>0</sup>	C	D	E	F	G	H	Gewicht	Steuerung max. Imp. Strom
400	108	210	4	250	M12 (6x)	16	336	104,0	60
500	108	280	4	320	M12 (6x)	16	392	162,0	60
600	108	350	4	390	M12 (6x)	18	448	232,0	60
700	108	400	4	450	M12 (6x)	18	560	318,0	60x2
800	108	450	4	500	M16 (6x)	18	672	415,0	60x2
1000	108	550	4	620	M16 (8x)	18	896	648,0	60x2



**BESTELLBEISPIEL**

Benennung	SAV Nr. - A - Nennspannung
Elektro-Permanent-Rundmagnet	SAV 244.74 - 500 - 360 V