



AUSFÜHRUNG

Mit Sinustisch-Grundkörper in Stahlausführung. Gehärtet, brüniert und präzisionsgeschliffen. Höchste Genauigkeit bei flacher Bauweise. Standard-Ausführung mit Permanent-Magnet-Spannplatte.

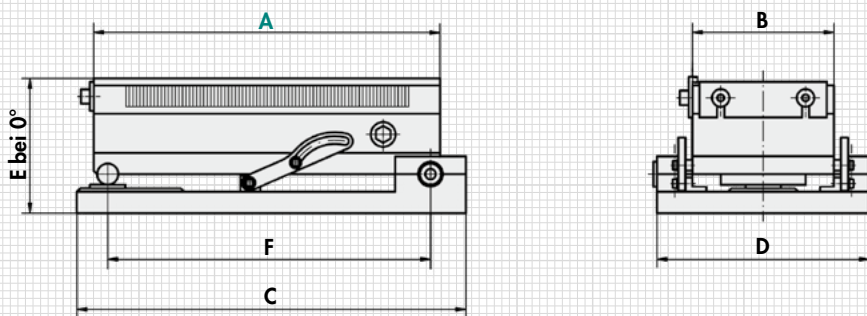
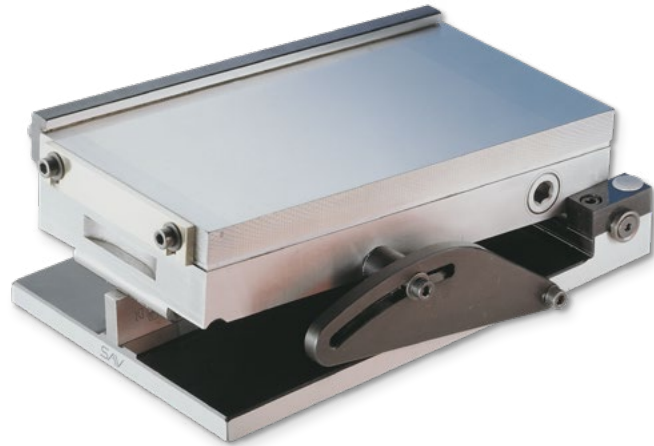
Die Lieferung erfolgt im Holzaufbewahrungskasten. Mit Sinustabelle von Grad/Minuten in mm, Präzisions-längsanschlag und Queranschlagleiste.

ANWENDUNG

Die Winkel werden mit Hilfe der Endmaße nach dem Sinusprinzip bestimmt. Die Klemmung erfolgt über die oberen Lagerschalenhälften.

TECHNISCHE DATEN

- Winkelgenauigkeit: ± 5 sec.
- Planparallelität: $\pm 0,005/100$ mm
- Unterlegmaß bei 0°: 3 mm
- Schwenkbereich: 0° bis 30°
- Nennhaftkraft: 90 N/cm²
- Polteilung: 1,9 mm
- Magnetfeldhöhe: 6 mm
- Abnutzbarkeit der Polplatte: < 8 mm



mm						kg
A	B	C	D	E ₂ ⁰	F	Gewicht
140	70	160	110	81	125	8,5
175	100	190	140	81	160	10,0
255	130	270	170	81	240	22,0
300	150	315	190	86	285	28,0
400	200	415	240	86	385	55,5
450	150	465	190	86	435	48,0

Andere Abmessungen und Ausführungen auf Anfrage. Auch mit Elektro-Permanent-Magnet oder anderen Magnet-Systemen lieferbar. Alle Standard-Größen der Permanent-Magnet-Spannplatte SAV 243.01 (Kapitel 1.2.1) sind als Sinustisch lieferbar.

Ausführung mit Spülbohrungen gegen Mehrpreis lieferbar.

BESTELLBEISPIEL

Benennung SAV Nr. - A
Präzisions-Sinustisch SAV 245.03 - 450