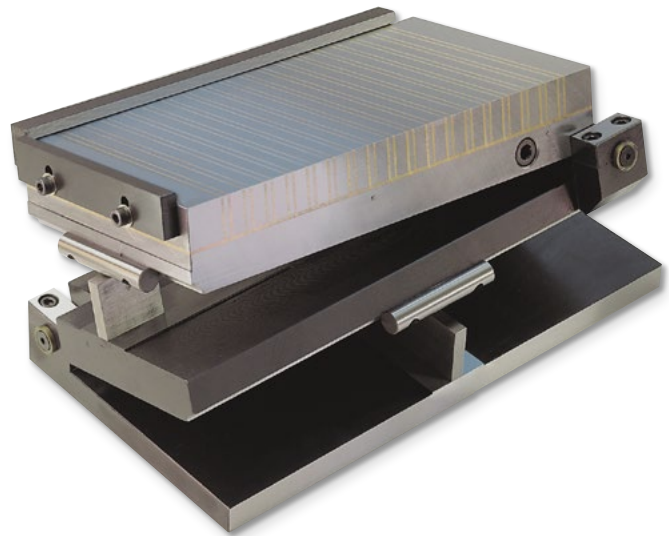


AUSFÜHRUNG

Schwenkung um die Längs- und Quer-Achse. Mit Sinustisch-Grundkörper in Stahlausführung. Gehärtet, brüniert und präzisionsgeschliffen. Höchste Genauigkeit bei flacher Bauweise. Standard-Ausführung mit Permanent-Magnet-Spannplatte SAV 243.11. Die Lieferung erfolgt im Holzaufbewahrungskasten. Mit Sinustabelle von Grad/Minuten in mm, Präzisionslängs-anschlag und Queranschlagleiste.

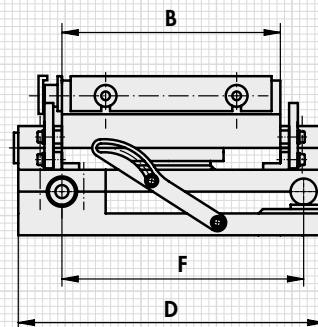
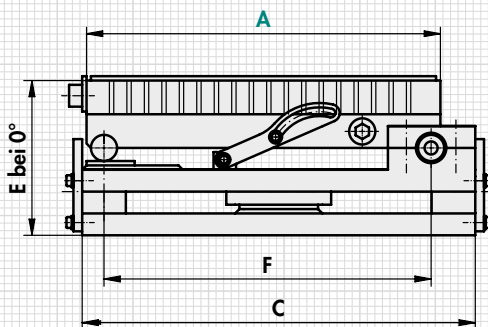
ANWENDUNG

Die Winkel werden mit Hilfe der Endmaße nach dem Sinusprinzip bestimmt. Die Klemmung erfolgt über eine seitlich angebrachte Befestigungsschere und die oberen Lagerschalen.



TECHNISCHE DATEN

- Winkelgenauigkeit: ± 5 sec.
- Planparallelität: $\pm 0,005/100$ mm
- Unterlegmaß bei 0°: 3 mm
- Schwenkbereich, lange Achse: 0° bis 45°
- Schwenkbereich, kurze Achse: 0° bis 30°
- Nennhaftkraft: 150 N/cm²
- Polteilung: 15 mm
- Magnetfeldhöhe: 12 mm
- Abnutzbarkeit der Polplatte: 5 mm



mm						kg
A	B	C	D	E ₂ ⁰	F	Gewicht
250	150	285	205	154	235/175	20,5
300	150	333	190	122	285/160	27,0
350	150	383	190	122	335/160	36,0
400	200	435	240	126	385/210	52,0

Andere Abmessungen und Ausführungen auf Anfrage. Auch mit Elektro-Permanent-Magnet oder anderen Magnet-Systemen lieferbar. Alle Standard-Größen der Permanent-Magnet-Spannplatte SAV 243.11 (Kapitel 1.2.1) sind als Sinustisch lieferbar.

BESTELLBEISPIEL

Benennung SAV Nr. - A
Präzisions-Sinustisch SAV 245.08 - 400