



**AUSFÜHRUNG**

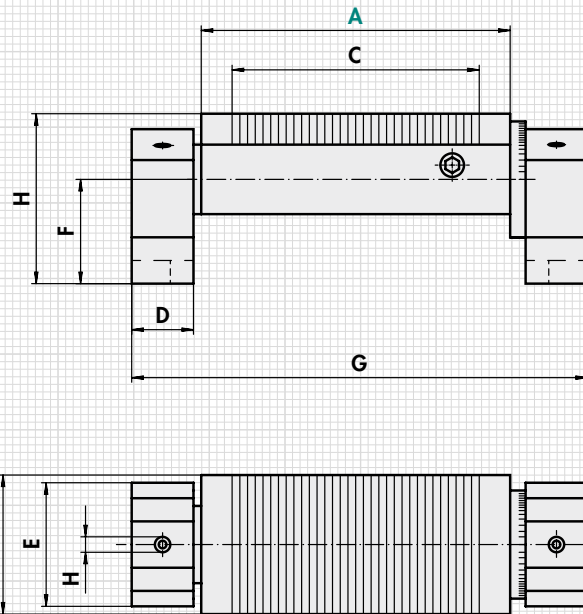
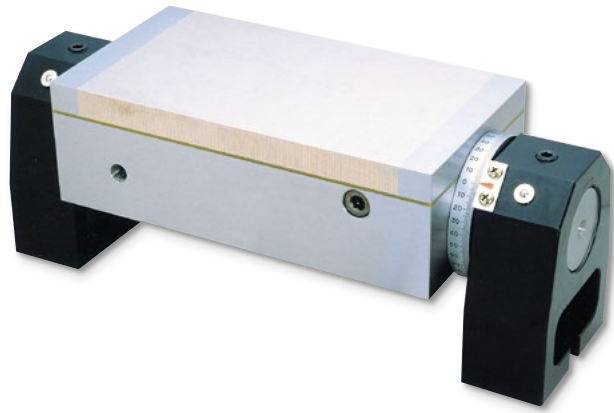
Stabile Bauweise. Ablesung mittels Gradskala.  
Schwenkung mit Handhebel. Schaltbarer  
Permanent-Magnet mit Feinpolteilung  
P = 1,9 mm, durchschwenkbar.

**ANWENDUNG**

Einfaches Ausrichten über Gradskala oder  
mit Sinuslineal.

**TECHNISCHE DATEN**

- Schwenkbereich: -90° bis +90°
- Planparallelität: ± 0,005/100 mm
- Nennhaftkraft: 90 N/cm<sup>2</sup>
- Magnetfeldhöhe: 6 mm
- Abnutzbarkeit der Polplatte: 8 mm



mm								kg
A	B	C	D	E	F	G	H	Gewicht
175	100	146	50	100	95	293	145	18,0
250	100	206	50	100	95	365	125	23,0
300	150	256	50	100	95	418	128	36,0
350	150	306	50	100	95	468	145	40,0
450	150	406	50	100	95	568	145	50,0

**BESTELLBEISPIEL**

Benennung SAV Nr. - A x B  
Magnet-Spannblock, schwenkbar SAV 245.44 - 450x150