

## SAV 244.06

### PERMANENT-RUNDMAGNETE mit Radialpolteilung



#### VERWENDUNG

Für runde und ringförmige Werkstücke.

#### AUSFÜHRUNG

Große Magnetkraft. Konzentrische Ringe ermöglichen das leichte Ausrichten von Werkstücken. Magnetfeld stufenlos bis  $\varnothing$  300 mm einstellbar. Durchgangsbohrung bis max. Durchmesser  $D$  möglich. Standardausführung ohne Durchgangsbohrung im Zentrum. Der Durchmesser  $C$  ist magnetisch nicht

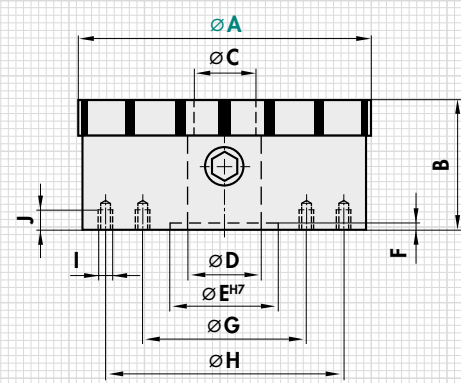
aktiv. Auf Anfrage mit Flansch lieferbar (siehe SAV 248.90 bis SAV 248.95). Größere Durchmesser mit T-Nuten auf Anfrage. Polspalt mit Messingpigment.

#### TECHNISCHE DATEN

- Nennhaftkraft: 100 N/cm<sup>2</sup>
- Abnutzbarkeit der Polfläche:  
5 mm (für  $A = 100$  bis 300 mm)  
10 mm (für  $A = 350$  bis 400 mm)
- Geometrisch gewuchtet: G 6,3.



mm										Stück	kg	N/cm <sup>2</sup>
A	B <sup>+0,5/-2</sup>	C	D <sub>2</sub>	E	F	G	H	I	J	Pole	Gewicht	NnHK
100	48	14	-	51	6	76	-	M6	8	6	2,6	80
130	57	16	20	50	5	100	-	M6	10	10	5,7	90
150	57	20	24	50	5	80	120	M6	8	10	6,5	90
200	57	28	30	60	5	110	180	M6	8	12	13,0	115
250	70	30	50	80	5	140	220	M6	8	16	20,0	135
300	73	40	58	150	6	180	260	M8	10	16	30,0	150
350	73	40	58	170	6	220	300	M8	12	20	49,0	150
400	75	40	58	200	8	260	340	M8	12	20	75,0	150
500	92	60	58	200	8	360	440	M8	12	26	144,0	150



4 Befestigungsbohrungen je Lochkreis

#### BESTELLBEISPIEL

Benennung	SAV Nr. - A
Permanent-Rundmagnet	SAV 244.06 - 400

## SAV 248.05

### LAMELLEN-AUFLEGEPLATTEN

zum Auflegen auf Rundmagnet SAV 244.06 mit radialer Polteilung

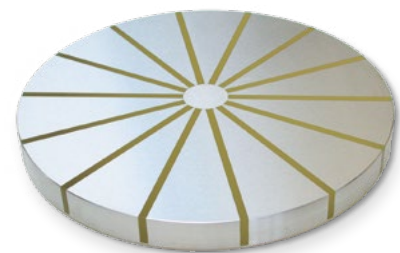


#### AUSFÜHRUNG

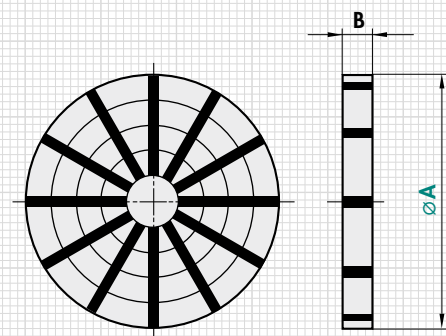
Zum Spannen von profilierten Werkstücken auf Permanent-Rundmagnet SAV 244.06. Befestigung auf Magnet nach Vereinbarung.

#### TECHNISCHE DATEN

- Zulässige Profiltiefe: max. 8 mm



mm		Stück	kg
A	B	Pole	Gewicht
150	20	10	3,0
200	20	12	5,0
250	20	16	8,0
300	25	16	14,0
350	25	20	19,0
400	25	20	24,5



#### BESTELLBEISPIEL

Benennung	SAV Nr. - A
Lamellen-Auflegeplatte	SAV 248.05 - 150