

SAV 248.70

POLVERLÄNGERUNGEN – ECKIG
zur Anpassung an die Werkstückgeometrie

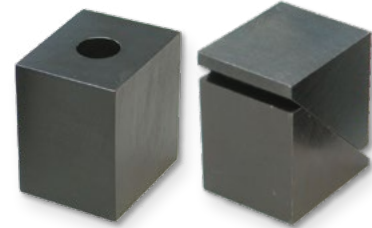


VERWENDUNG

Als Auflageelement für Magnete. Nur in Verbindung mit Magnetspannplatte SAV 243.77-55 und SAV 243.77-85 sowie SAV 243.76-65, SAV 243.76-85 und SAV 243.80 einsetzbar.

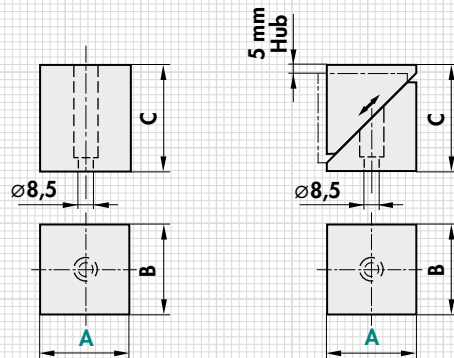
AUSFÜHRUNG

Blankstahl, Polverlängerung kann in der gewünschten Form bearbeitet werden. In der Tabelle ist ein Auszug der von standardmäßig gefertigten Polschuhe ersichtlich. Bearbeitungs- und werkstücksabhängige Einarbeitungen können vorgenommen werden. Sonderanfertigungen lieferbar.



Typ	mm			Ausführung	Gewicht kg
	A	B	C		
PVS 3	48	40	53,5	starr	0,8
PVF 3	48	40	56	federnd	0,8

Typ	mm			Ausführung	Gewicht kg
	A	B	C		
PVS 4	70	70	86,5	starr	3,3
PVF 4	70	70	89	federnd	3,5



BESTELLBEISPIEL

Benennung SAV Nr. - A - Typ
Polverlängerung SAV 248.70 - 70 - PVS 3

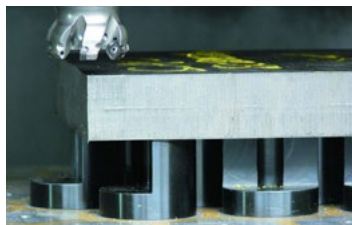
SAV 248.70

POLVERLÄNGERUNGEN – RUND
zur Anpassung an die Werkstückgeometrie



VERWENDUNG

Als Auflageelement für Magnete. Nur in Verbindung mit Magnetspannplatte SAV 243.78 und SAV 243.79 einsetzbar.

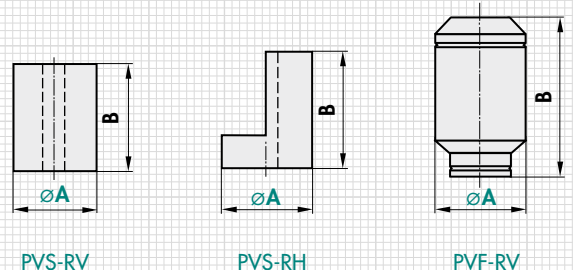


AUSFÜHRUNG

Blankstahl, Polverlängerung kann in der gewünschten Form bearbeitet werden. In der Tabelle ist ein Auszug der von standardmäßig gefertigten Polschuhe ersichtlich. Bearbeitungs- und werkstücksabhängige Einarbeitungen können vorgenommen werden. Sonderanfertigungen lieferbar.



Typ	mm		Ausführung	Gewicht kg
	A	B		
PVS-RV	55	75	starr, voll	1,8
PVS-RH	55	75	starr, halb	1,4
PVF-RV	60	70 - 80	federnd, voll	1,5



BESTELLBEISPIEL

Benennung SAV Nr. - A - Typ
Polverlängerung SAV 248.70 - 60 - PVF-RV