

**VERWENDUNG**

- zur Integration am Spindelende
- alternativ im Magnetzentrum für Sonderausführungen

**AUSFÜHRUNG**

- kompakte Bauweise
- gekapselte Ausführung
- wartungsfrei

**TECHNISCHE DATEN**

- Schutzart IP 51
- niedriger Übergangswiderstand

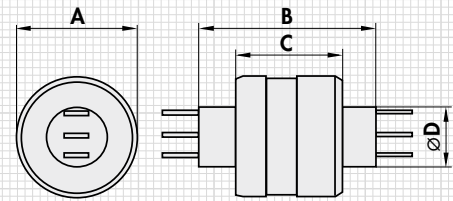
**BEFESTIGUNG**

- durch radiale Klemmung an Durchmesser D



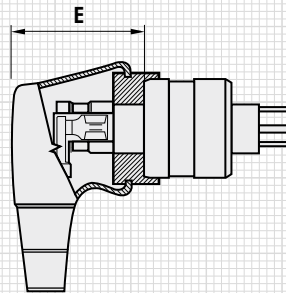
**STROMÜBERTRAGER**

Stück	A	V (AC/DC)	1/min	mm			
Kontaktzahl	max. Dauerstrom	Spannung	max. Drehzahl	A	B	C	D
3	30	0 - 250	1200	31,6	46,2	27,9	15,87
4	30	0 - 500	300	45,0	69,1	29,0	31,70



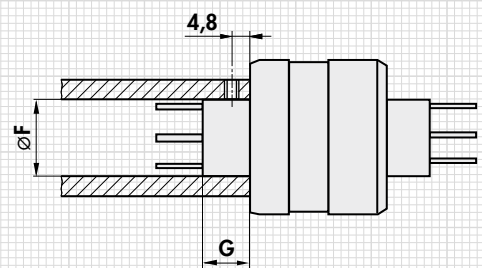
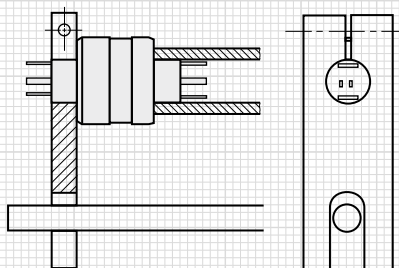
**STECKER**

Stück	mm
Kontaktzahl	E
3-S	46,2
4-S	65,8



**EINBAUMASSE**

Stück	mm	
Kontaktzahl	F	G
3	15,87	10,2
4	31,75	20,3



**BESTELLBEISPIEL**

Benennung	SAV Nr. - Kontaktzahl
Kompakt-Stromübertrager	SAV 248.86 - 4

**BESTELLBEISPIEL**

Benennung	SAV Nr. - Kontaktzahl
Stecker	SAV 248.86 - 4-S