

SAV 248.92

KURZKEGELFLANSCH
mit Camlock-Befestigung



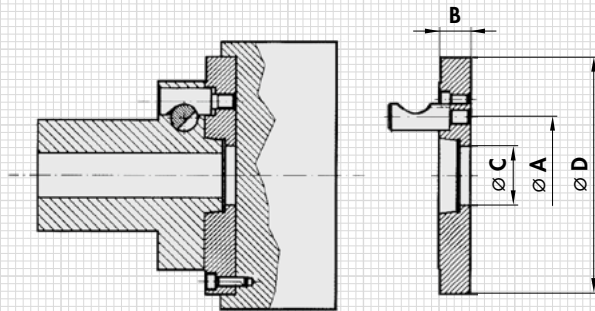
VERWENDUNG

Zum Anflanschen von Rundmagneten oder anderweitigen Spannzeugen. Für Spindelköpfe nach DIN 55029, ISO 702/II, ASA b 5.9 D1.

AUSFÜHRUNG

Weiche Stahlflansche nach DIN, ISO- und ASA-Norm. Spindelseitig bearbeitet. Die magnet- bzw. futterseitige Anpassung erfolgt je nach Anforderung (bitte Durchmesser und Lochbild bei Bestellung mit angeben). Wir liefern unsere Rundmagnete auf Kundenwunsch bereits fertig aufgeflanscht.

Spindelkopfgröße	mm		Stück
	A	Klemmnockenanzahl	
4	82,6	3	
5	104,8	6	
6	133,4	6	
8	171,4	6	
11	235,0	6	
15	330,2	6	



BESTELLBEISPIEL

Benennung SAV Nr. - Spindelkopfgröße
Kurzkegelflansch mit Camlockbefestigung SAV 248.92 - 15

Maße **B**, **C** und **D** sowie Befestigungslochkreis entsprechend der Anforderung bzw. Ihrer Vorgabe.

SAV 248.94

MORSEKEGEL-AUFNAHMEN
zur Anpassung an Maschine und Spannmittel

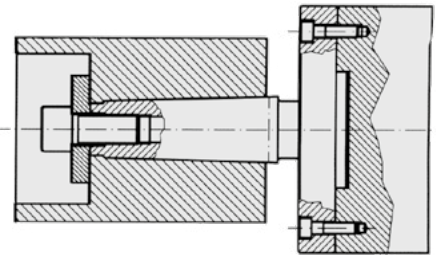


VERWENDUNG

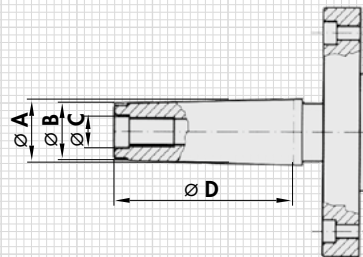
Zum Anflanschen von Rundmagneten oder anderweitigen Spannzeugen. Für Aufnahmen nach DIN 228.

AUSFÜHRUNG

Weiche Stahlflansche nach DIN. Spindelseitig bearbeitet. Die magnet- bzw. futterseitige Anpassung erfolgt je nach Anforderung (bitte Durchmesser und Lochbild bei Bestellung mit angeben). Wir liefern unsere Rundmagnete auf Kundenwunsch bereits fertig aufgeflanscht. Gehärtete und geschliffene Ausführung aus Einsatzstahl auf Anfrage lieferbar.



Morsekegelgröße	mm			
	A	B	C	D
MK 0	9,045	6,4	—	50,0
MK 1	12,065	9,4	M 6	53,5
MK 2	17,78	14,6	M 10	64,0
MK 3	23,825	19,8	M 12	81,0
MK 4	31,267	25,9	M 16	102,5
MK 5	44,399	37,6	M 20	129,5
MK 6	63,348	53,9	M 24	182,0



BESTELLBEISPIEL

Benennung SAV Nr. - Morsekegelgröße
Morsekegel-Aufnahme SAV 248.94 - MK 6 und Abmessungen

Maße entsprechend der Anforderung bzw. Ihrer Vorgabe.