

SAV 401.01

ABRICHT-DIAMANTEN

zum Abrichten von Schleifscheiben

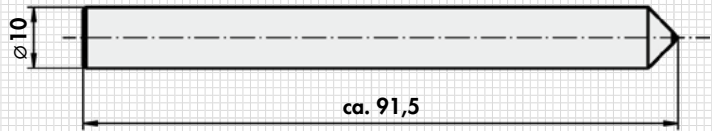
VERWENDUNG

Für den Einsatz in Abricht- und Stempelschleifgeräten.

ABRICHT-DIAMANT SAV 401.01 - 10 - 92:

Passend zu Präzisions-Universal-Abrichtgerät SAV 434.04 und Präzisions-Stempelschleifgerät SAV 434.07.

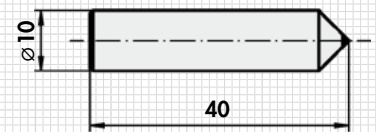
Durchmesser: 10 mm
Qualität: 0,5 Karat



ABRICHT-DIAMANT SAV 401.01 - 10 - 40:

Passend zu Präzisions-Universal-Abrichtgerät SAV 434.04.

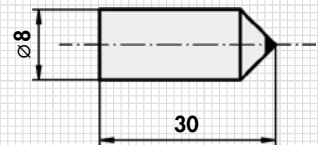
Durchmesser: 10 mm
Qualität: 0,5 Karat



ABRICHT-DIAMANT SAV 401.01 - 08:

Passend zu Seiten-Abrichtgerät SAV 434.06.

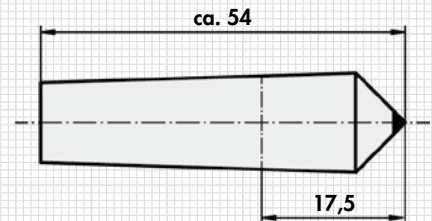
Durchmesser: 8 mm
Qualität: 0,25 Karat



ABRICHT-DIAMANT SAV 401.01 - MK1:

Passend zu Präzisions-Winkelschleifgerät SAV 434.05 - 100.

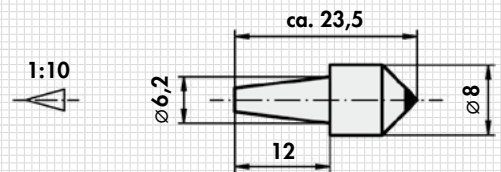
Durchmesser: 12,065 mm
Morsekegel: MK 1
Qualität: 0,5 Karat



ABRICHT-DIAMANT SAV 401.01 - K10:

Passend zu Schleifscheiben-Abrichtgerät SAV 434.05 - 45 und SAV 434.01.

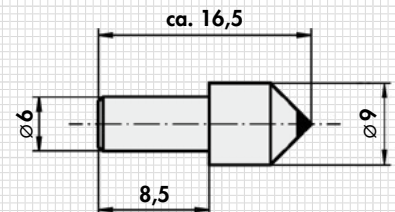
Durchmesser: 6,2 mm
Kegelverhältnis: 1 : 10
Qualität: 0,5 Karat



ABRICHT-DIAMANT SAV 401.01 - 06:

Passend zu Schleifscheiben-Abrichtgerät SAV 434.03 und SAV 434.02.

Durchmesser: 6 mm
Qualität: 0,5 Karat



BESTELLBEISPIEL

Benennung	SAV Nr. - Typ
Abricht-Diamant	SAV 401.01 - 06