

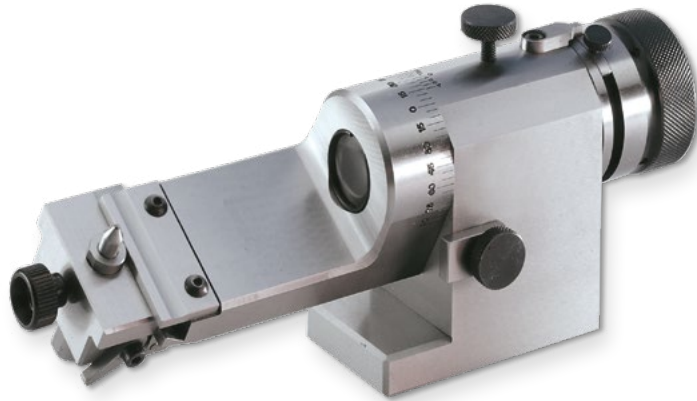


VERWENDUNG

Mit dem Radien-Abrichtgerät lassen sich Schleifscheiben mit konkaven und konvexen Radien in Verbindung mit tangierenden Schrägen profilieren.

AUSFÜHRUNG

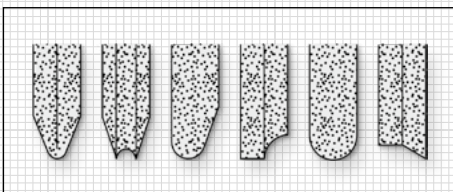
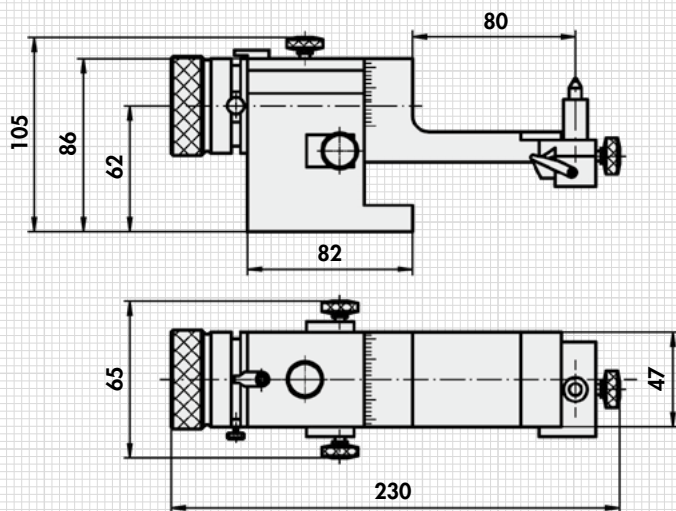
Allseitig feingeschliffen, mit Begrenzungsanschlügen und einem Vergrößerungs-Schauglas in der Spindel. Der Dreharm ist mit einer Skala versehen. Die Radiusbewegung wird durch verstellbare Anschläge begrenzt. Der Schieber mit dem Abricht-Diamanten ist mittels einer Schwalbenschwanz-Konstruktion am Dreharm befestigt. Der Abricht-Diamant wird mit Endmaßen eingestellt. Mit Hilfe einer Feineinstellschraube am Diamanthalter kann man den Diamanten genau in die richtige Position bringen.



ZUBEHÖR

Abricht-Diamant SAV 401.01 - 06 gegen Aufpreis lieferbar.

Achshöhe	in mm	62
max. Abziehradius konkav	in mm	26
max. Abziehradius konvex	in mm	16
max. Schleifscheiben-ø	in mm	200
Bohrung für Diamant	in mm	6
Verstellweg	in mm	±15
Gewicht	in kg	4,1



Beispiele von profilierten Schleifscheiben

BESTELLBEISPIEL

Benennung	SAV Nr.
Präzisions-Radien-Abrichtgerät	SAV 434.02