

**SAV 434.81**

**PRÄZISIONS-SINUS-RUNDSCHLEIFGERÄT  
mit Sinuseinstellung**



**VERWENDUNG**

Das Rundschleifgerät wurde speziell für den Einsatz im Werkzeug-, Vorrichtung- und Formenbau entwickelt. Das Gerät kann durch seine handliche Größe jederzeit und ohne Rüstaufwand eingesetzt werden. Durch seinen universellen Einsatz ist es möglich, Teile zu bearbeiten, die auch auf Rundschleifmaschinen nicht mehr oder nur mit großem Aufwand herstellbar sind.

**AUSFÜHRUNG**

Die Grundplatte, der Aufspannwinkel und alle Verschleißteile sind gehärtet. Schutzart von Lagerung und Motor: IP 54.

Mit Spindelausführungen:

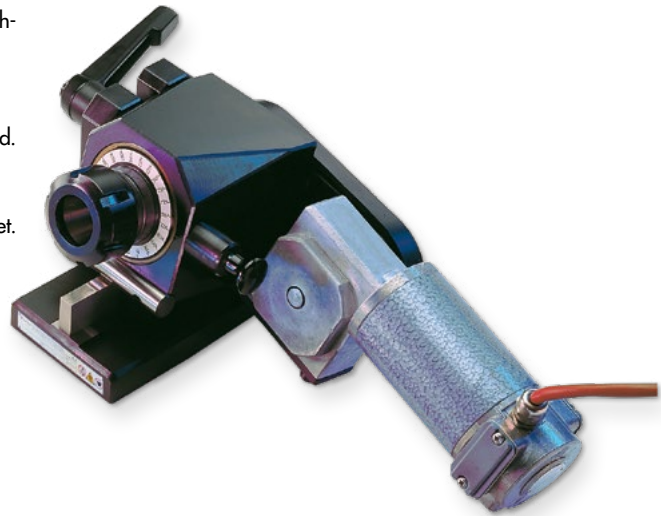
- Schaublin 470 E (Sch)
- SK 30 (SK 30)
- Deckel 355 E (D)

Steuergerät SAV 875.40 im Lieferumfang enthalten. Stufenlos regelbarer 24 Volt E-Motor von 0 - 333 1/min. Rechts-/Linkslauf.

Mit Teileinrichtung 12 x 30° über Indexbolzen, andere Teilungen auf Anfrage. Max. 24 x 15° möglich. Sinus-Schwenkbereich von 0° - 35°.

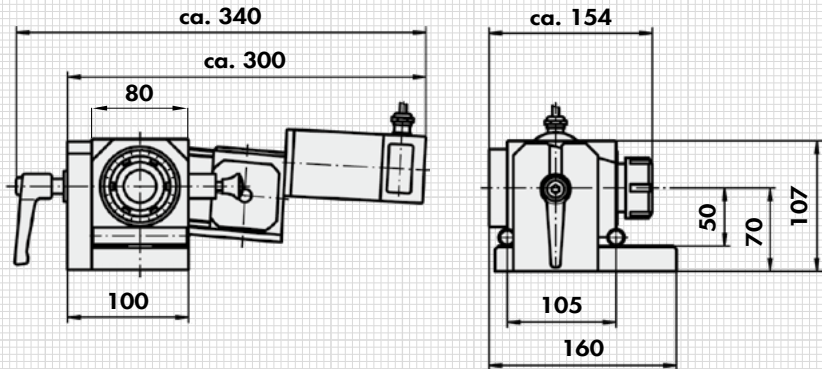
**ZUBEHÖR**

- Permanent-Rundmagnet:  
D = 100 mm, mit Flansch. SAV 244.03 - 100 - Aufnahme
- Dreibackenfutter einstellbar:  
D = 80 mm, mit Flansch. SAV 439.62 - 80 - Aufnahme
- Vierbackenfutter:  
D = 80 mm, mit Flansch. SAV 439.63 - 80 - Aufnahme
- Planscheibe:  
D = 90 mm, mit Gewinden M 8. SAV 439.64 - 90 - Aufnahme
- Spannzange Schaublin Nr. 470 E:  
D = 2,0 bis 3,0 mm, Schritt 0,5 mm  
D = 4,0 bis 20,0 mm, Schritt 1,0 mm  
oder gesamter Satz von 3,0 bis 18,0 mm (Satz)  
SAV 439.67 - 470 E - Satz
- Spannzangenfutter Typ ER:  
SAV 439.65 - ER 32 - SK 30
- Spannzange Deckel 355 E:  
D = 0,5 bis 18,0 mm oder gesamter Satz von 3,0 bis 18,0 mm (Satz)  
SAV 439.66 - 355 E - Satz



Steuergerät SAV 875.40  
B x H x L = 170 x 140 x 230

Auflagefläche	in mm	160x80
Höhe horizontal	in mm	107
Gesamtlänge	in mm	160
Spindelhöhe	in mm	50
Drehzahl	in 1/min	0 - 333
Spindelrundlauf	in mm	0,003
Gewicht Rundschleifgerät	in kg	ca. 9,0
Gewicht Steuerung	in kg	4,8



**BESTELLBEISPIEL**

<b>Benennung</b>	<b>SAV Nr. - Aufnahme</b>
Präzisions-Sinus-Rundschleifgerät	SAV 434.81 - SK 30

1.3

1.4

2.1

2.2

3.1

3.2

4.1