



VERWENDUNG

Rundscheifen, Konusscheifen, Profilscheifen, Einstechscheifen. Das Rundscheifgerät wurde speziell für den Einsatz im Werkzeug-, Vorrichtung- und Formenbau entwickelt. Durch Schwenken nach Sinusprinzip kann dieses Gerät zusätzlich in eine senkrechte Position gebracht werden. Es ist dann möglich, Planschleifarbeiten durchzuführen.

AUSFÜHRUNG

Die Grundplatte und alle Verschleißteile sind gehärtet. Die Lagerung und der Motor sind IP 54, spritzwassergeschützt. Schwenkbar bis 90 Grad. Sonderausführung auf Anfrage.

Mit Spindelausführungen:

- Schaublin 470 E (Sch)
- Steilkegel 40 (SK 40)

Kompakt, geringer Platzbedarf. Sofort einsatzbereit.

Steuergerät SAV 875.40 im Lieferumfang enthalten. Stufenlos regelbarer 24 Volt E-Motor von 0 - 200 1/min. Rechts-/Linkslauf.

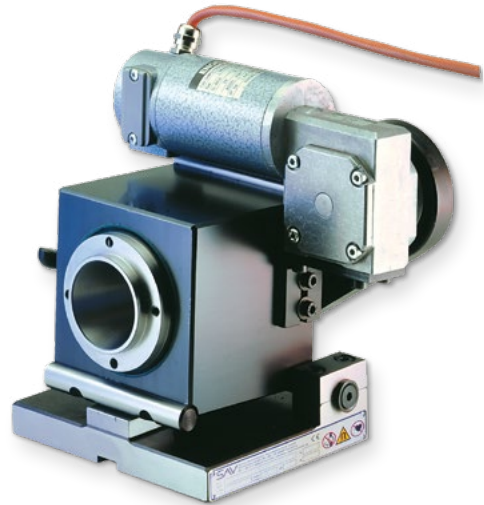
Mit Rasterbohrungen 4 x 90°. Auf Wunsch mit Rasterindexierung zur Verwendung als Teilapparat gegen Mehrpreis lieferbar. Max. direkte Teilung 24 x 15°.

Sinus-Schwenkbereich von 0° – 90°.

Modulares System. Sonderaufnahmen und Ausführungen nach Wunsch möglich. Für Rundlaufprüfung geeignet.

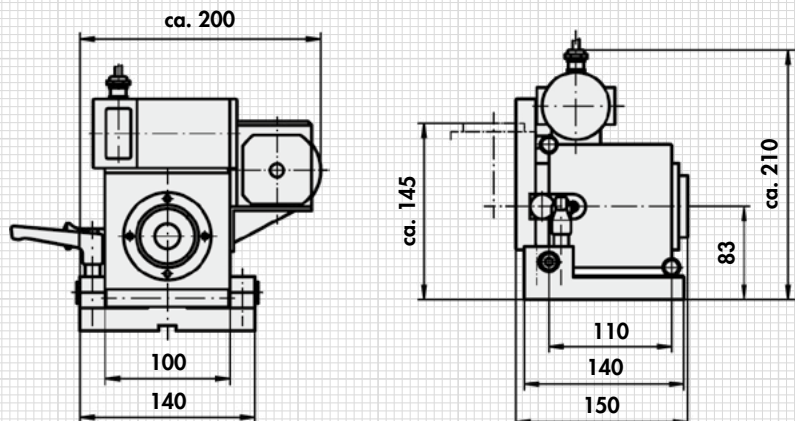
ZUBEHÖR

- Dreibackenfutter:
 - D = 80 mm, mit Flansch. SAV 439.62 - 80 - Aufnahme
 - D = 100 mm, mit Flansch. SAV 439.62 - 100 - Aufnahme
- Vierbackenfutter:
 - D = 80 mm, mit Flansch. SAV 439.63 - 80 - Aufnahme
 - D = 100 mm, mit Flansch. SAV 439.63 - 100 - Aufnahme
- Permanent-Rundmagnet:
 - D = 100 mm, schaltbar, mit Flansch. SAV 244.03 - 100 - Aufnahme
- Spannzange Schaublin Nr. 470 E:
 - D = 2,0 bis 3,0 mm, Schritt 0,5 mm
 - D = 4,0 bis 20,0 mm, Schritt 1,0 mm
 - oder gesamter Satz von 3,0 bis 18,0 mm (Satz)
 - SAV 439.67 - 470 E - Satz



Steuergerät SAV 875.40
B x H x L = 170 x 140 x 230

Spindelhöhe	in mm	83
Länge	in mm	150
Breite inkl. Motor	in mm	200
Höhe inkl. Motor	in mm	210
Höhe vertikal	in mm	145
Drehzahl	in 1/min	0 - 200
Gewicht	in kg	13



BESTELLBEISPIEL

Benennung	SAV Nr. - Aufnahme
Präzisions-Sinus-Rundscheifgerät	SAV 434.83 - SK 40