



## PERMANENT-MAGNET-SPANNTÜRME, -WINKEL


**SAV 242.92**

### Spanntürme, präzisionsgefräst

**Verwendung:**

für horizontale Fräs- und Bohrbearbeitung

**Ausführung:**

 Spannturm aus St52-3, präzisionsgefräst.  
 Mit Elektro-Permanent-Magnet-Spannplatten  
 SAV 243.77. Mit Schwermaschinenstecker.

Befestigungsbohrungen nach Absprache.

 Rechtwinkligkeit: 0,03/1000 mm  
 Parallelität 0,04/1000 mm  
 Nennhaftkraft: 150 N/cm<sup>2</sup>  
 Magnetfeldhöhe: 12 mm  
 Abnutzbarkeit der Polplatte: 5 mm

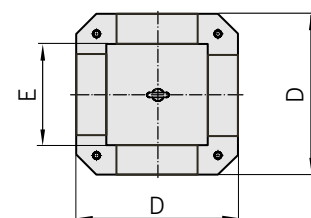
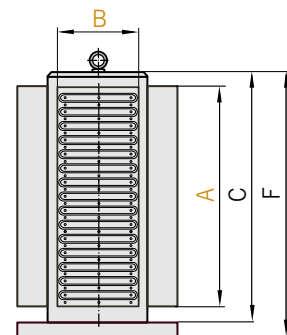
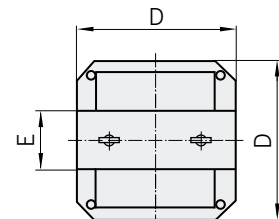
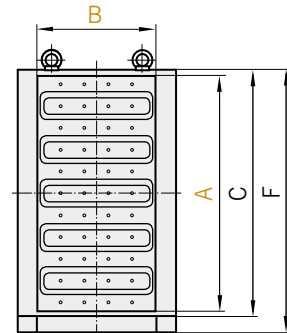
Technische Daten zu Magneten gemäß SAV 243.77

**Nennspannung:**

- 360V DC Magnetspannung
- 400V AC Netzspannung

**Lieferumfang:**

- Spannturm mit Schwermaschinenstecker
- geeignet zum Anschluss an Steuerung SAV 876.12
- Steuerung nicht im Lieferumfang


**Spannwinkel SAV 242.92-2 mit 2 Magneten Typ SAV 243.77**

Abmessungen in mm						Polteilung	Gewicht in kg
A	B	C	D	E	F		
630	400	660	500	150	700	27,5	859
590	400	620	400	150	660	55	812
580	400	620	400	150	660	85	728

Andere Ausführungen und Abmessungen auf Anfrage.

**Spanntürme SAV 242.92-4 mit 4 Magneten Typ SAV 243.77**

Abmessungen in mm						Polteilung	Gewicht in kg
A	B	C	D	E	F		
400	200	415	320	200	455	27,5	287
520	200	620	400	256	660	27,5	437
630	300	660	500	356	700	27,5	776
590	300	660	500	356	700	55	812
810	400	815	630	454	860	55	1408
580	300	660	500	356	700	85	864
750	400	660	500	454	700	85	1372

**Bestellbeispiel:**

 Elektro-Permanent-Magnet-Spannturm SAV 242.92-4 - 810 x 400 - 55 - 360V  
 Benennung SAV - Nr. - A x B Polteilung - Magnetspannung